

Landesamt
für Datenverarbeitung
und Statistik
Nordrhein-Westfalen



Statistische Berichte

Bestell-Nr. A 68 3 9800
(Kennziffer A VI 5 – j/98)

Sozialversicherungspflichtig Beschäftigte in den Gemeinden Nordrhein-Westfalens am 30. Juni 1998

**Landesamt für Datenverarbeitung und Statistik Nordrhein-Westfalen
Mauerstraße 51, 40476 Düsseldorf • Postfach 10 11 05, 40002 Düsseldorf
Telefon (02 11) 94 49-01 • Telefax (02 11) 44 20 06
Internet: <http://www.ids.nrw.de>
E-Mail: poststelle@ids.nrw.de**

Erschienen im Juli 1999

Preis dieser Ausgabe 3,00 DM
Nachdruck, auch im Auszug, nur mit Quellenangabe gestattet

Inhalt

	Seite
Vorbemerkungen	5
Grundlagen und Inhalt der Beschäftigtenstatistik	5
Erhebungsmerkmale	6
 Kartogramme	
Anteil der Beschäftigten im Dienstleistungssektor an den Beschäftigten insgesamt	9
Anteil der weiblichen Beschäftigten an den Beschäftigten insgesamt	10
 Tabellenteil	
1. Sozialversicherungspflichtig Beschäftigte am 30. Juni 1998 insgesamt sowie Anteilswerte ausgewählter Strukturmerkmale nach Verwaltungsbezirken	12
2. Sozialversicherungspflichtig Beschäftigte am 30. Juni 1998 nach Stellung im Beruf sowie Voll- und Teilzeitbeschäftigte in den Verwaltungsbezirken	14
3. Sozialversicherungspflichtig Beschäftigte am 30. Juni 1998 nach Sektoren und Berufsbereichen sowie nach Altersklassen in den Verwaltungsbezirken	21

Vorbemerkungen

Mit dem vorliegenden Heft veröffentlicht das Landesamt für Datenverarbeitung und Statistik Nordrhein-Westfalen (LDS NRW) Daten über die sozialversicherungspflichtig Beschäftigten auf Gemeindeebene. Die ermittelte Zahl der sozialversicherungspflichtig Beschäftigten wird in dieser Veröffentlichung nach ausgewählten demographischen und erwerbsstatistischen Strukturmerkmalen dargestellt. Durch die Präsentation von Ergebnissen auf der Ebene von Regierungsbezirken, kreisfreien Städten und Kreisen sowie Gemeinden wird dem regionalstatistischen Datenbedarf Rechnung getragen.

Grundlagen und Inhalt der Beschäftigtenstatistik

Gesetzliche Grundlage

Mit Wirkung vom 1. Januar 1973 wurde das neue integrierte Meldeverfahren zur Sozialversicherung (gesetzliche Kranken- und Rentenversicherung) und zur Bundesanstalt für Arbeit (Arbeitslosenversicherung) eingeführt und damit die Möglichkeit zum Aufbau einer neuen Beschäftigtenstatistik geschaffen.

Dieses Verfahren verlangt von den Arbeitgeberinnen und -gebern für alle sozialversicherungspflichtig beschäftigten Arbeitnehmerinnen und Arbeitnehmer eine einheitliche automationsgerechte Lieferung von Meldungen über demographische, wirtschaftliche und sozialversicherungsrechtliche Tatbestände der Versicherten.

Datenerfassung, -speicherung und -verarbeitung können seitdem unter Einsatz von elektronischen Datenverarbeitungsanlagen erfolgen. Diese Umstellung eröffnete die Möglichkeit, die im Rahmen des Meldeverfahrens anfallenden Meldebelege auch sekundärstatistisch auszuwerten.

Die elektronische Verarbeitung der Meldungen ermöglicht zeitnahe Auswertungen zu kurzfristigen, laufenden Arbeitsmarkt- und Konjunkturbeobachtungen sowie weitergehende Strukturanalysen und -vergleiche in größeren Zeitabständen. Von Bedeutung hierfür sind in erster Linie Angaben über Beschäftigte in wirtschaftssystematischer und regionaler Gliederung. Jahresangaben werden für Strukturuntersuchungen und zu Analysen der Arbeitsmarktentwicklung benötigt.

Die gesetzliche Grundlage zur Durchführung der Beschäftigtenstatistik bildet das Arbeitsförderungsge-

setz (AFG) vom 24. März 1997 zuletzt geändert durch Artikel 3 des Gesetzes vom 16. Dezember 1997 (BGBl. I S. 2998). Danach hat die Bundesanstalt für Arbeit Art und Umfang der Beschäftigung sowie Entwicklung und Lage des Arbeitsmarktes, der Berufe und der beruflichen Bildungsmöglichkeiten im allgemeinen und in den einzelnen Wirtschaftszweigen und Wirtschaftsgebieten auch nach der sozialen Struktur zu beobachten, zu untersuchen und für die Bundesanstalt auszuwerten (Arbeitsmarkt- und Berufsforschung).

Ergänzend dazu haben das Statistische Bundesamt und die statistischen Landesämter vor allem die Aufgabe, die für allgemeine Zwecke wichtigen Tabellen aufzustellen und sie mit den Beschäftigten- und Entgeltangaben aus anderen Quellen zu koordinieren.

Erfasster Personenkreis

Nach § 2 der Datenerfassungsverordnung (DEVO)¹⁾ sind von den Arbeitgeberinnen und -gebern alle sozialversicherungspflichtig Beschäftigten in ihrem Betrieb Meldungen zu erstatten. Sozialversicherungspflichtig beschäftigt sind alle Arbeitnehmerinnen und Arbeitnehmer, die krankenversicherungs-, rentenversicherungs- oder beitragspflichtig nach dem Arbeitsförderungsgesetz sind oder für die Beitragsanteile zu den gesetzlichen Rentenversicherungen zu entrichten sind (einschl. aller zu ihrer Berufsausbildung Beschäftigten). Aus dieser Abgrenzung ergibt sich, daß in der Beschäftigtenstatistik alle Arbeiterinnen, Arbeiter und Angestellten (einschl. Personen in beruflicher Ausbildung) von der Sozialversicherungspflicht erfasst werden. Unberücksichtigt bleiben Beamtinnen und Beamte. Selbständige und mithelfende Familienangehörige sowie alle geringfügig beschäftigten Arbeitnehmerinnen und Arbeitnehmer, die nur eine so genannte Nebenbeschäftigung oder Nebentätigkeit ausüben und nicht der Sozialversicherungspflicht unterliegen.

Deckungsgrad der Beschäftigtenstatistik

Nach den Ergebnissen der Repräsentativstatistik über die Bevölkerung und den Arbeitsmarkt (Mikrozensus) für 1995 stellen sozialversicherungspflichtig Beschäftigte einen Anteil von knapp 80 % aller Erwerbstätigen dar.

Bedingt durch die Beschäftigtenstruktur in den einzelnen Wirtschaftsabteilungen ergibt sich, daß die Gesamtheit der Erwerbstätigen einer Wirtschaftsabteilung durch die Ergebnisse der Beschäftigtenstatistik unterschiedlich stark repräsentiert wird. Während im „Verarbeitenden Gewerbe“ der überwiegende

¹⁾ Verordnung über die Erfassung von Daten für die Träger der Sozialversicherung und für die Bundesanstalt für Arbeit (Datenerfassungs-Verordnung – DEVO –) vom 24. 11. 1972 (BGBl. I S. 2159) bzw. 2. DEVO vom 29. 5. 1980 (BGBl. I S. 593).

Teil der Erwerbstätigen der Sozialversicherungspflicht unterliegt, ist der Deckungsgrad der Beschäftigtenstatistik in anderen Wirtschaftsabteilungen mit hohen Anteilen Selbständiger, mithelfender Familienangehöriger, Beamter sowie geringfügig Beschäftigter entscheidend geringer (z. B. „Land- und Forstwirtschaft, Tierhaltung und Fischerei“, „Dienstleistungen soweit anderweitig nicht genannt“, „Gebietskörperschaften und Sozialversicherung“,...).

Je nach Wirtschaftsstruktur weist der Deckungsgrad auch in der regionalen Gliederung entsprechende Unterschiede auf.

Nach maschineller Bearbeitung der Meldungen werden die Datenträger bei der Bundesanstalt für Arbeit weiter aufbereitet und ausgewertet. Anonymisierte Auszüge aus diesen Datensätzen werden für statistische Zwecke dem Statistischen Bundesamt zur Verfügung gestellt und von dort an die statistischen Landesämter weitergeleitet.

Erhebungsmerkmale

Zu diesem Personenkreis zählen alle Arbeitnehmerinnen und Arbeitnehmer (einschl. der zu ihrer Berufsausbildung Beschäftigten), die Krankenversicherungs-, Rentenversicherungs- und/oder beitragspflichtig sind zur Bundesanstalt für Arbeit (Arbeitslosenversicherung nach dem Arbeitsförderungsgesetz) oder für die von den Arbeitgebern Beitragsanteile zu den gesetzlichen Rentenversicherungen zu entrichten sind.

Tatbestände in den Versicherungsnachweisen	
Anmeldung	Abmeldung/Jahresmeldung Unterrechnungsmeldung
Versicherungsnummer daraus Träger der Rentenversicherung Geburtsdatum (Altersjahr) Geschlecht	
Betriebsnummer Wirtschaftszweig Arbeitsort	
Angaben zur Tätigkeit Ausgeübte Tätigkeit (Beruf) Stellung im Beruf Stellung im Betrieb Voll-/Teilzeitbeschäftigung Ausbildung Schulabschluss	
Staatsangehörigkeit	Beginn der Beschäftigung Ende der Beschäftigung Beitragspflichtiges Bruttoarbeitsentgelt Grund der Abgabe

Nicht zu den sozialversicherungspflichtig Beschäftigten zählen dagegen Beamtinnen und Beamte, Selbständige, mithelfende Familienangehörige sowie die so genannten geringfügig Beschäftigten. Eine solche Tätigkeit ist weder versicherungspflichtig noch beitragspflichtig. Eine Erwerbstätigkeit wird versicherungsrechtlich dann als eine geringfügige Beschäftigung bezeichnet²⁾, wenn sie nur „kurzfristig“ ausgeübt oder nur „geringfügig entlohnt“ wird. Eine Tätigkeit gilt als

– kurzfristig, wenn sie im Laufe eines Jahres ihrer Eigenschaft nach oder im Voraus vertraglich auf eine Dauer von höchstens zwei Monaten oder 50 Arbeitstage begrenzt ist.

– geringfügig entlohnt, wenn sie zwar laufend oder in regelmäßiger Wiederkehr ausgeübt wird, die vereinbarte Wochenarbeitszeit aber unter 15 Stunden liegt. Das Bundesministerium für Arbeit und Sozialordnung gibt die Bezugsgröße und die maximale Höhe des Entgeltes, das jeweils als „geringfügig entlohnt“ gilt, bekannt. Danach waren in den Jahren seit 1978 folgende Beschäftigungen mit einem Entgelt bis einschließlich ... DM versicherungsfrei:

Zeitraum	Beschäftigungen mit einem Entgelt bis ... DM
1. 1. 1978 – 31. 12. 1984	390
1. 1. 1985 – 31. 12. 1985	400
1. 1. 1986 – 31. 12. 1986	410
1. 1. 1987 – 31. 12. 1987	430
1. 1. 1988 – 31. 12. 1988	440
1. 1. 1989 – 31. 12. 1989	450
1. 1. 1990 – 31. 12. 1990	470
1. 1. 1991 – 31. 12. 1991	480
1. 1. 1992 – 31. 12. 1992	500
1. 1. 1993 – 31. 12. 1993	530
1. 1. 1994 – 31. 12. 1994	560
1. 1. 1995 – 31. 12. 1995	580
1. 1. 1996 – 31. 12. 1996	590
1. 1. 1997 – 31. 12. 1997	620

Studierende, die einer Beschäftigung nachgehen, sind versicherungsfrei, wenn sie eingeschrieben sind (Immatrikulationsnachweis) und bei ihnen das Studium – nicht die Beschäftigung – im Vordergrund steht. Wird regelmäßig – nicht nur in den Semesterferien – eine Beschäftigung von mindestens 20 Stunden wöchentlich ausgeübt, so wird angenommen, daß das Studium nicht mehr im Vordergrund stehen kann. In diesen Fällen besteht Versicherungspflicht.

Wehr- und Zivildienstleistende gelten als sozialversicherungspflichtig Beschäftigte, wenn sie ihren Dienst aus einem weiterhin bestehenden Beschäftigungsverhältnis heraus angetreten haben und nur wegen des Wehr- oder Zivildienstes kein Entgelt fortgezahlt bekommen.

2) Im nachfolgenden werden nur die für diese Veröffentlichung bedeutsamen versicherungsrechtlichen Bestimmungen dargelegt, die seit dem Inkrafttreten des Vierten Buches des Sozialgesetzbuches gelten.

Mehrfachbeschäftigte, die gleichzeitig zwei oder mehr versicherungspflichtigen Beschäftigungen nachgehen, werden nur nach den Merkmalen der zuletzt aufgenommenen Beschäftigung erfaßt.

Alter

Mit dem 31. März 1980 beginnend, wird bei jeder Auszählung das genaue Alter der Beschäftigten am jeweiligen Stichtag ermittelt. Die Berechnung des Alters erfolgt nach der „Altersjahrmethode“. Bei dieser Berechnung wird aus dem Geburtsdatum und dem Berichtsstichtag exakt ermittelt, welches Altersjahr die bzw. der Beschäftigte am Stichtag vollendet hat.

Arbeiterinnen, Arbeiter/Angestellte (zusammengefasste Gliederung)

Die Differenzierung der sozialversicherungspflichtig beschäftigten Arbeitnehmerinnen und Arbeitnehmer nach Arbeiterinnen, Arbeitern und Angestellten erfolgt nach der Zugehörigkeit der bzw. des Beschäftigten zum jeweiligen Rentenversicherungsträger.

Ausländerinnen und Ausländer

Als Ausländerinnen oder Ausländer gelten Personen, die nicht Deutsche im Sinne des Artikels 116 Abs. 1 GG sind. Dazu zählen auch Staatenlose und Personen mit „ungeklärter“ Staatsangehörigkeit. Angehörige der Nachfolgestaaten der ehemaligen Sowjetunion, des ehemaligen Jugoslawien und der ehemaligen Tschechoslowakei können bis auf weiteres aus meldetechnischen Gründen nicht getrennt nachgewiesen werden.

Beruf

Maßgebend für die Berufsbezeichnung ist allein die ausgeübte Tätigkeit und nicht der erlernt bzw. früher ausgeübte Beruf. Die Berufsbezeichnungen zur ausgeübten Tätigkeit beruhen auf der „Klassifizierung der Berufe“ (Ausgabe 1970 bzw. 1975), herausgegeben vom Statistischen Bundesamt im Einvernehmen mit dem Bundesministerium für Arbeit und Sozialordnung und der Bundesanstalt für Arbeit.

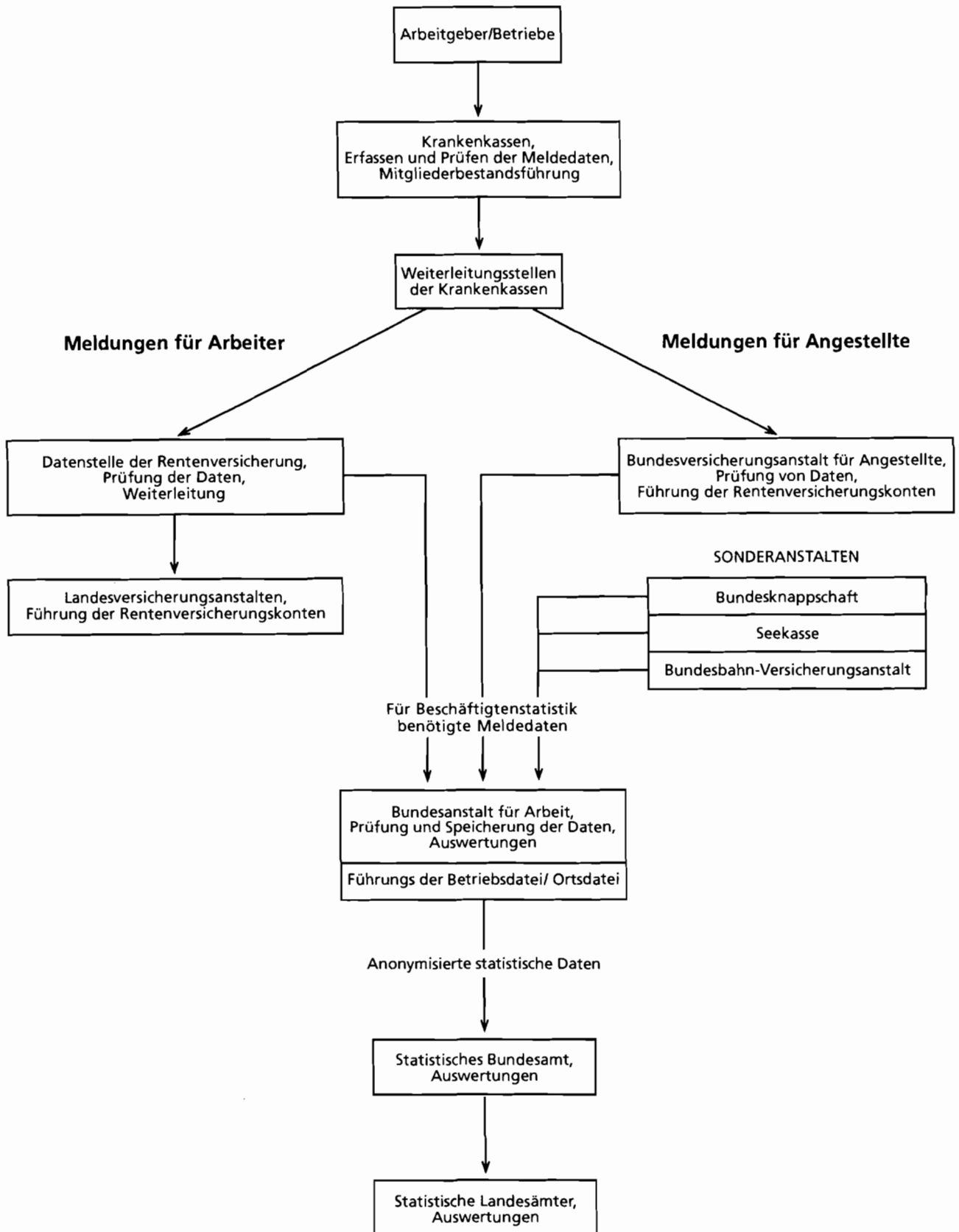
Wirtschaftszweig

Die Verschlüsselung des Wirtschaftszweiges wird nach dem „Verzeichnis der Wirtschaftszweige für die Statistik der Bundesanstalt für Arbeit – Ausgabe 1973“ vorgenommen. Die Zuordnung der Beschäftigten erfolgt nach dem wirtschaftlichen Schwerpunkt des Betriebes (örtliche Einheit), in dem der sozialversicherungspflichtige Arbeitnehmer bzw. die Arbeitnehmerin beschäftigt ist.

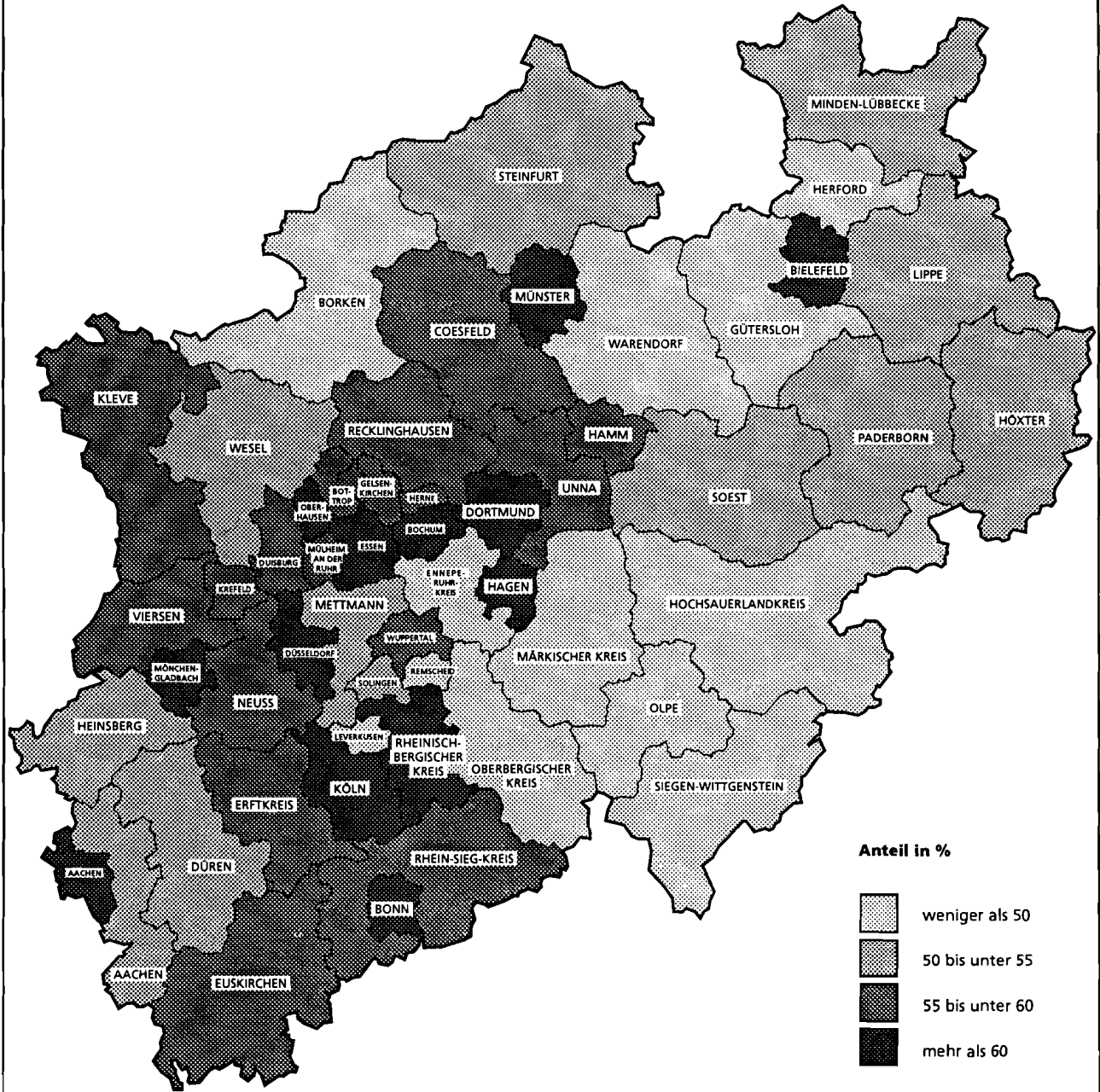
Regionale Zuordnung

Der Nachweis der sozialversicherungspflichtig beschäftigten Arbeitnehmerinnen und Arbeitnehmer erfolgt nach dem sog. Arbeitsortprinzip. Die Beschäftigten werden der Gemeinde zugeordnet, in der der Betrieb liegt, in dem sie beschäftigt sind.

Meldeweg der Daten im Meldeverfahren zur Sozialversicherung und zur Bundesanstalt für Arbeit

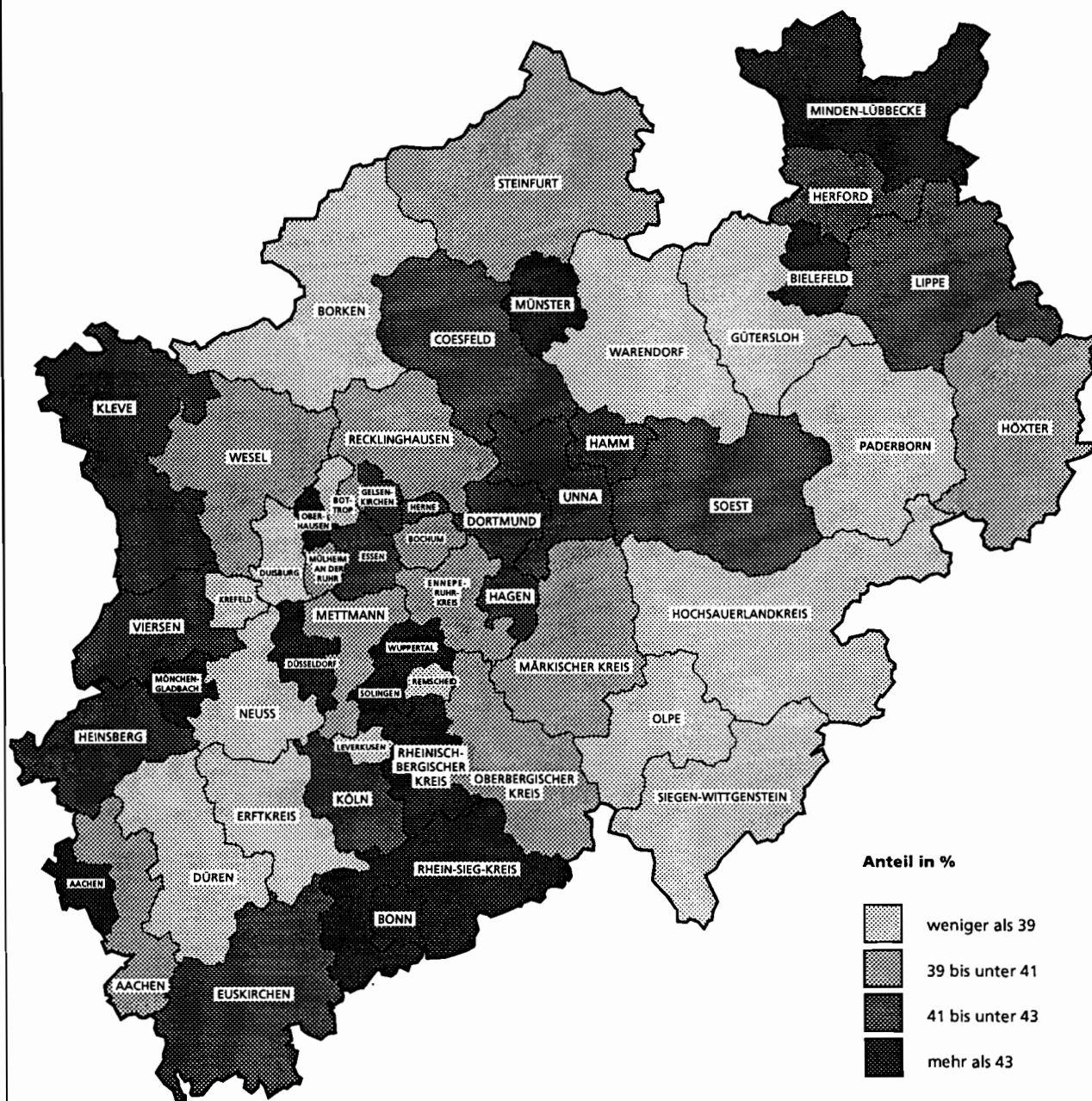


Dienstleistungssektor Anteil der Beschäftigten im tertiären Sektor



Grafik: LDS NRW

Frauenanteil an allen Beschäftigten



Grafik: LDS NRW

Tabellenteil

1. Sozialversicherungspflichtig Beschäftigte am 30. Juni 1998 insgesamt sowie Anteilswerte ausgewählter Strukturmerkmale nach Verwaltungsbezirken

Verwaltungsbezirk	Sozialversicherungspflichtig beschäftigte Arbeitnehmer/-innen								
	insgesamt	und zwar					im Alter von ... bis unter ... Jahren		
		Frauen	Ausländer/-innen	Teilzeitbeschäftigte	im Produzierenden Gewerbe	im tertiären Sektor	unter 25	25 - 50	50 und mehr
1 000	%								
Kreisfreie Städte									
Düsseldorf	337	44,4	11,4	11,0	23,0	77,0	9,0	70,7	20,3
Duisburg	157	36,7	11,3	11,6	41,2	58,8	10,5	70,0	19,5
Essen	215	42,1	7,7	13,2	29,1	70,9	10,5	69,3	20,3
Krefeld	86	38,8	9,9	11,1	44,9	55,1	10,7	68,2	21,1
Mönchengladbach	83	43,7	9,6	14,4	39,3	60,7	11,4	68,3	20,3
Mülheim an der Ruhr	59	40,0	9,7	12,2	40,2	59,8	9,5	69,9	20,6
Oberhausen	58	44,9	8,8	18,2	33,4	66,6	12,5	68,3	19,2
Remscheid	48	37,6	15,1	11,2	58,6	41,4	10,7	66,9	22,3
Solingen	49	44,0	15,7	13,4	48,9	51,1	10,9	66,4	22,6
Wuppertal	129	44,0	10,5	13,7	42,4	57,6	10,3	67,2	22,4
Kreise									
Kleve	73	42,5	8,6	13,1	43,4	56,6	14,0	69,2	16,9
Mettmann	166	39,4	12,8	10,8	45,6	54,4	8,9	69,7	21,4
Neuss	124	38,2	11,0	11,5	42,8	57,2	10,4	69,6	19,9
Viersen	81	42,0	9,5	12,9	43,7	56,3	11,0	70,4	18,6
Wesel	115	39,4	8,3	12,6	46,8	53,2	12,0	71,5	16,5
Reg.-Bez. Düsseldorf	1 780	41,4	10,5	12,3	38,0	62,0	10,4	69,5	20,1
davon									
kreisfreie Städte	1 221	42,1	10,5	12,5	34,9	65,1	10,2	69,2	20,6
Kreise	559	39,9	10,4	11,9	44,7	55,3	10,9	70,1	19,1
Kreisfreie Städte									
Aachen	105	43,9	12,6	17,4	29,4	70,6	11,0	71,1	17,9
Bonn	144	51,1	8,3	16,2	15,0	85,0	9,6	69,3	21,2
Köln	430	42,5	12,3	12,2	25,1	74,9	10,3	68,9	20,8
Leverkusen	66	34,1	10,2	11,0	60,4	39,6	10,1	68,3	21,6
Kreise									
Aachen	70	39,8	10,1	13,3	47,1	52,9	12,3	71,3	16,4
Düren	71	38,8	6,8	13,4	45,8	54,2	11,4	70,0	18,5
Erftkreis	110	36,5	10,7	12,4	42,5	57,5	11,3	69,1	19,6
Euskirchen	45	41,1	5,9	13,5	42,4	57,6	13,5	70,1	16,4
Heinsberg	48	41,2	9,0	12,7	46,7	53,3	13,8	70,0	16,2
Oberbergischer Kreis	84	39,4	8,5	10,2	54,9	45,1	13,0	68,7	18,4
Rheinisch Bergischer Kreis	63	44,1	11,3	13,9	39,8	60,2	12,1	68,0	19,9
Rhein-Sieg-Kreis	120	43,0	8,7	14,0	41,1	58,9	11,9	68,8	19,3
Reg.-Bez. Köln	1 358	42,1	10,4	13,3	35,0	65,0	11,1	69,3	19,6
davon									
kreisfreie Städte	747	43,6	11,5	13,6	26,9	73,1	10,2	69,2	20,5
Kreise	611	40,3	9,1	12,9	44,9	55,1	12,2	69,4	18,4
Kreisfreie Städte									
Bottrop	31	37,3	9,2	11,2	41,3	58,7	13,3	72,9	13,8
Gelsenkirchen	77	42,0	8,7	12,3	42,7	57,3	12,4	70,6	17,0
Münster	119	47,0	4,6	17,0	21,5	78,5	11,7	70,6	17,7

Noch: 1. Sozialversicherungspflichtig Beschäftigte am 30. Juni 1998 insgesamt sowie Anteilswerte ausgewählter Strukturmerkmale nach Verwaltungsbezirken

Verwaltungsbezirk	Sozialversicherungspflichtig beschäftigte Arbeitnehmer/-innen								
	insgesamt	und zwar					im Alter von ... bis unter ... Jahren		
		Frauen	Ausländer/ -innen	Teilzeit- beschäftigte	im Produ- zierenden Gewerbe	im tertiären Sektor	unter 25	25 - 50	50 und mehr
		1 000 %							
Kreise									
Borken	108	37,4	6,3	10,3	53,2	46,8	16,7	68,7	14,7
Coesfeld	50	42,4	4,2	13,3	42,5	57,5	15,6	68,8	15,6
Recklinghausen	160	39,8	7,0	12,9	42,4	57,6	12,5	72,4	15,2
Steinfurt	115	40,3	4,1	12,3	48,3	51,7	13,7	70,4	16,0
Warendorf	81	36,1	7,4	10,1	56,7	43,3	13,2	69,5	17,4
Reg.-Bez. Münster	739	40,6	6,3	12,7	43,1	56,9	13,5	70,5	16,0
davon									
kreisfreie Städte	226	44,0	7,1	14,6	31,4	68,6	12,1	70,9	16,9
Kreise	513	39,1	6,0	11,8	48,3	51,7	14,0	70,3	15,6
Kreisfreie Stadt									
Bielefeld	127	44,4	9,0	17,2	35,5	64,5	10,9	67,7	21,4
Kreise									
Gütersloh	128	37,9	9,2	10,8	58,1	41,9	12,6	69,1	18,3
Herford	88	42,3	7,3	14,6	52,4	47,6	11,3	68,9	19,8
Höxter	41	40,9	3,8	13,0	47,0	53,0	13,2	69,5	17,3
Lippe	106	42,1	5,7	13,9	50,0	50,0	11,5	68,8	19,7
Minden-Lübbecke	109	43,9	4,3	14,2	46,1	53,9	12,0	69,6	18,4
Paderborn	91	38,8	5,3	12,2	46,7	53,3	14,1	70,3	15,6
Reg.-Bez. Detmold	690	41,5	6,8	13,8	47,9	52,1	12,1	69,0	18,9
davon									
kreisfreie Stadt	127	44,4	8,9	17,2	35,5	64,5	10,9	67,7	21,4
Kreise	563	40,9	6,3	13,0	50,7	49,3	12,4	69,3	18,3
Kreisfreie Städte									
Bochum	132	40,0	7,8	13,6	40,0	60,0	10,3	70,1	19,6
Dortmund	195	41,7	8,3	13,8	32,8	67,2	10,8	70,5	18,8
Hagen	71	42,3	11,4	15,1	38,5	61,5	11,4	67,9	20,6
Hamm	51	42,2	7,2	13,9	42,5	57,5	13,4	69,3	17,3
Herne	40	41,2	9,7	14,3	40,4	59,6	11,1	70,8	18,0
Kreise									
Ennepe-Ruhr-Kreis	99	40,0	9,6	12,8	51,4	48,6	9,8	69,2	21,1
Hochsauerlandkreis	90	38,8	7,1	10,5	56,1	43,9	14,0	68,1	17,8
Märkischer Kreis	155	40,5	11,6	10,7	62,7	37,3	11,8	68,2	20,0
Olpe	45	36,5	8,9	8,6	61,8	38,2	15,2	68,7	16,0
Siegen-Wittgenstein	101	37,8	6,0	12,0	50,3	49,7	12,8	68,8	18,3
Soest	92	42,0	6,8	11,8	50,0	50,0	12,7	69,6	17,7
Unna	100	42,5	7,6	14,5	42,7	57,3	12,5	70,9	16,6
Reg.-Bez. Arnsberg	1 170	40,6	8,5	12,7	46,8	53,2	11,8	69,4	18,8
davon									
kreisfreie Städte	489	41,3	8,6	14,0	37,2	62,8	11,0	69,9	19,1
Kreise	681	40,0	8,5	11,7	53,6	46,4	12,4	69,0	18,6
Nordrhein-Westfalen	5 737	41,3	9,1	12,8	40,9	59,1	11,5	69,5	19,0
davon									
kreisfreie Städte	2 809	42,6	10,1	13,4	32,9	67,1	10,5	69,4	20,1
Kreise	2 928	40,1	8,1	12,3	48,6	51,4	12,3	69,6	18,1

**2. Sozialversicherungspflichtig Beschäftigte am 30. Juni 1998
nach Stellung im Beruf sowie Voll- und Teilzeitbeschäftigte in den Verwaltungsbezirken**

Verwaltungsbezirk	Sozialversicherungspflichtig beschäftigte Arbeitnehmer/-innen								
	insgesamt			und zwar					
	insgesamt	weiblich	Ausländer/ -innen	Arbeiter/-innen		Angestellte		Voll- und Teilzeit	
				zusammen	weiblich	zusammen	weiblich	Vollzeit	Teilzeit
Kreisfreie Städte									
Düsseldorf	336 841	149 633	38 250	100 308	24 730	236 533	124 903	299 838	37 003
Duisburg	156 741	57 501	17 668	74 527	11 964	82 214	45 537	138 544	18 197
Essen	214 614	90 420	16 529	79 120	18 041	135 494	72 379	186 263	28 351
Krefeld	85 908	33 316	8 504	38 743	8 078	47 165	25 238	76 388	9 520
Mönchengladbach	83 273	36 374	8 026	37 355	9 486	45 918	26 888	71 284	11 989
Mülheim an der Ruhr	58 794	23 516	5 732	25 292	5 062	33 502	18 454	51 601	7 193
Oberhausen	58 023	26 080	5 106	26 529	7 067	31 494	19 013	47 458	10 565
Remscheid	48 065	18 059	7 243	24 783	5 185	23 282	12 874	42 662	5 403
Solingen	49 359	21 737	7 755	25 370	6 874	23 989	14 863	42 743	6 616
Wuppertal	128 929	56 766	13 563	54 923	14 223	74 006	42 543	111 240	17 689
Kreis Kleve	73 181	31 075	6 283	34 464	7 458	38 717	23 617	63 614	9 567
Bedburg-Hau	3 363	1 736	195	1 069	395	2 294	1 341	2 541	822
Emmerich, Stadt	9 873	4 201	1 286	4 168	868	5 705	3 333	8 581	1 292
Geldern, Stadt	9 362	4 415	799	4 534	1 244	4 828	3 171	8 056	1 306
Goch, Stadt	7 784	3 230	748	4 008	905	3 776	2 325	6 880	904
Issum	2 144	799	139	1 165	224	979	575	1 942	202
Kalkar, Stadt	2 901	1 135	173	1 493	249	1 408	886	2 554	347
Kerken	1 507	666	105	771	158	736	508	1 314	193
Kevelaer, Stadt	5 184	2 206	396	2 667	578	2 517	1 628	4 617	567
Kleve, Stadt	17 041	7 627	1 184	6 780	1 593	10 261	6 034	14 659	2 382
Kranenburg	1 012	413	114	564	98	448	315	863	149
Rees, Stadt	3 773	1 587	250	1 900	340	1 873	1 247	3 227	546
Rheurdt	496	204	41	312	65	184	139	442	54
Straelen, Stadt	4 586	1 656	551	2 451	487	2 135	1 169	4 124	462
Uedem	1 628	444	125	1 113	131	515	313	1 506	122
Wachtendonk	752	287	47	419	46	333	241	654	98
Weeze	1 775	469	142	1 050	77	725	392	1 654	121
Kreis Mettmann	166 440	65 599	21 229	72 144	16 693	94 296	48 906	148 402	18 038
Erkrath, Stadt	10 834	4 326	1 147	3 923	772	6 911	3 554	9 551	1 283
Haan, Stadt	9 766	4 016	960	3 842	820	5 924	3 196	8 719	1 047
Heiligenhaus, Stadt	12 798	4 254	2 997	8 186	2 138	4 612	2 116	11 955	843
Hilden, Stadt	19 846	8 143	2 547	8 217	1 822	11 629	6 321	17 376	2 470
Langenfeld, Stadt	19 252	7 646	2 301	8 382	1 847	10 870	5 799	16 968	2 284
Mettmann, Stadt	11 573	4 948	1 489	4 797	913	6 776	4 035	9 954	1 619
Monheim am Rhein, Stadt	9 405	4 063	860	3 107	726	6 298	3 337	8 083	1 322
Ratingen, Stadt	33 079	12 634	3 018	9 653	1 885	23 426	10 749	30 128	2 951
Velbert, Stadt	32 379	13 139	5 217	18 348	5 303	14 031	7 836	29 059	3 320
Wülfrath, Stadt	7 508	2 430	941	3 689	467	3 819	1 963	6 609	899
Kreis Neuss	123 528	47 226	13 649	54 948	10 099	68 580	37 127	109 348	14 180
Dormagen, Stadt	17 988	5 376	1 675	9 097	1 213	8 891	4 163	16 078	1 910
Grevenbroich, Stadt	19 760	6 666	1 963	11 018	1 630	8 742	5 036	17 524	2 236
Jüchen	2 125	896	221	1 178	271	947	625	1 827	298
Kaarst, Stadt	6 834	3 119	534	2 624	571	4 210	2 548	5 971	863
Korschenbroich, Stadt	5 800	2 383	465	2 935	659	2 865	1 724	5 168	632
Meerbusch, Stadt	9 448	4 145	938	3 479	705	5 969	3 440	8 276	1 172
Neuss, Stadt	60 525	24 232	7 385	23 980	4 928	36 545	19 304	53 570	6 955
Rommerskirchen	1 048	409	142	637	122	411	287	934	114
Kreis Viersen	81 082	34 063	7 720	39 047	9 383	42 035	24 680	70 644	10 438
Brüggen	2 971	1 284	282	1 501	330	1 470	954	2 578	393
Grefrath	4 578	1 721	472	2 723	719	1 855	1 002	4 142	436
Kempen, Stadt	10 710	4 764	1 003	5 032	1 344	5 678	3 420	9 392	1 318
Nettetal, Stadt	10 827	4 401	1 284	5 517	1 235	5 310	3 166	9 706	1 121
Niederkrüchten	1 730	737	190	961	209	769	528	1 430	300
Schwalmtal	3 764	1 806	364	1 821	324	1 943	1 482	3 154	610
Tönisvorst, Stadt	5 510	2 473	500	2 446	563	3 064	1 910	4 700	810
Viersen, Stadt	28 558	12 082	2 596	13 967	3 501	14 591	8 581	24 506	4 052
Willich, Stadt	12 434	4 795	1 155	5 079	1 158	7 355	3 637	11 036	1 398
Kreis Wesel	114 723	45 224	9 482	57 039	10 150	57 684	35 074	100 221	14 502
Alpen	2 760	969	150	1 531	290	1 229	679	2 486	274
Dinlaken, Stadt	19 092	6 682	2 000	10 423	1 352	8 669	5 330	16 683	2 409
Hamminkeln, Stadt	5 480	1 921	284	3 009	519	2 471	1 402	4 908	572
Hünxe	1 705	591	136	994	186	711	405	1 540	165

**Noch: 2. Sozialversicherungspflichtig Beschäftigte am 30. Juni 1998
nach Stellung im Beruf sowie Voll- und Teilzeitbeschäftigte in den Verwaltungsbezirken**

Verwaltungsbezirk	Sozialversicherungspflichtig beschäftigte Arbeitnehmer/-innen								
	insgesamt			und zwar					
	insgesamt	weiblich	Ausländer/ -innen	Arbeiter/-innen		Angestellte		Voll- und Teilzeit	
				zusammen	weiblich	zusammen	weiblich	Vollzeit	Teilzeit
Noch: Kreis Wesel									
Kamp-Lintfort, Stadt	12 165	4 244	1 340	7 436	1 577	4 729	2 667	10 970	1 195
Moers, Stadt	27 061	13 053	2 175	10 968	2 596	16 093	10 457	22 749	4 312
Neukirchen-Vluyn, Stadt	7 394	2 510	865	4 112	642	3 282	1 868	6 686	708
Rheinberg, Stadt	5 859	2 060	385	2 780	452	3 079	1 608	5 264	595
Schermbeck	2 334	809	196	1 350	212	984	597	2 115	219
Sonsbeck	1 354	541	62	737	137	617	404	1 218	136
Voerde, Stadt	5 418	1 826	367	3 084	390	2 334	1 436	4 755	663
Wesel, Stadt	20 551	8 323	1 221	9 059	1 440	11 492	6 883	17 875	2 676
Xanten, Stadt	3 550	1 695	222	1 556	357	1 994	1 338	2 972	578
Reg.-Bez. Düsseldorf	1 779 501	736 589	186 546	744 592	164 493	1 034 909	572 096	1 560 250	219 251
davon									
Kreisfreie Städte	1 220 547	513 402	128 183	486 950	110 710	733 597	402 692	1 068 021	152 526
Kreise	558 954	223 187	58 363	257 642	53 783	301 312	169 404	492 229	66 725
Kreisfreie Städte									
Aachen	105 499	46 366	13 315	38 841	10 525	66 658	35 841	87 104	18 395
Bonn	144 416	73 798	11 982	37 451	10 172	106 965	63 626	121 014	23 402
Köln	430 399	182 722	52 968	145 323	30 130	285 076	152 592	377 957	52 442
Leverkusen	66 300	22 586	6 794	28 067	5 079	38 233	17 507	59 034	7 266
Kreis Aachen	69 503	27 638	7 022	33 965	7 038	35 538	20 600	60 250	9 253
Alsdorf, Stadt	8 850	3 993	826	4 401	1 216	4 449	2 777	7 680	1 170
Baesweiler, Stadt	2 801	1 282	400	1 447	323	1 354	959	2 436	365
Eschweiler, Stadt	14 352	5 462	1 037	7 440	1 272	6 912	4 190	12 302	2 050
Herzogenrath, Stadt	9 219	3 142	1 260	4 340	707	4 879	2 435	8 116	1 103
Monschau, Stadt	2 445	1 114	182	1 332	391	1 113	723	2 004	441
Roetgen	772	331	82	328	52	444	279	641	131
Simmerath	2 613	1 026	131	1 204	175	1 409	851	2 311	302
Stolberg, Stadt	15 555	5 775	1 595	7 814	1 443	7 741	4 332	13 785	1 770
Würselen, Stadt	12 896	5 513	1 435	5 659	1 459	7 237	4 054	10 975	1 921
Kreis Düren	70 937	27 505	4 790	35 207	7 103	35 730	20 402	61 444	9 493
Aldenhoven	1 809	684	180	956	159	853	525	1 530	279
Düren, Stadt	36 618	15 767	2 304	17 377	4 052	19 241	11 715	31 421	5 197
Heimbach, Stadt	432	232	23	188	64	244	168	347	85
Hürtgenwald	1 072	418	51	687	161	385	257	889	183
Inden	1 396	442	166	950	183	446	259	1 265	131
Jülich, Stadt	12 761	4 484	875	5 085	943	7 676	3 541	10 926	1 835
Kreuzau	3 083	1 048	218	1 759	232	1 324	816	2 824	259
Langerwehe	1 324	531	147	741	137	583	394	1 155	169
Linnich, Stadt	3 458	1 030	270	1 835	217	1 623	813	3 168	290
Merzenich	1 367	642	174	912	350	455	292	1 001	366
Nideggen, Stadt	888	453	35	432	121	456	332	757	131
Niederzier	4 841	880	448	3 369	299	1 472	581	4 599	242
Nörvenich	756	404	37	326	81	430	323	582	174
Titz	679	314	27	361	76	318	238	573	106
Vettweiß	453	176	16	229	28	224	148	407	46
Erftkreis	110 152	40 207	11 785	55 419	9 478	54 733	30 729	96 481	13 671
Bedburg, Stadt	2 500	1 228	268	1 203	297	1 297	931	2 050	450
Bergheim, Stadt	15 550	5 584	1 529	8 081	1 145	7 469	4 439	13 663	1 887
Brühl, Stadt	13 002	5 319	1 937	6 466	1 509	6 536	3 810	11 405	1 597
Elsdorf	2 692	1 105	237	1 469	282	1 223	823	2 336	356
Erftstadt, Stadt	6 656	2 867	563	3 130	566	3 526	2 301	5 557	1 099
Frechen, Stadt	15 899	6 169	1 941	8 627	2 097	7 272	4 072	13 386	2 513
Hürth, Stadt	18 785	6 324	1 527	8 384	1 116	10 401	5 208	16 535	2 250
Kerpen, Stadt	13 180	5 145	1 664	6 259	1 125	6 921	4 020	11 686	1 494
Pulheim, Stadt	9 666	3 793	1 233	4 796	865	4 870	2 928	8 559	1 107
Wesseling, Stadt	12 222	2 673	1 158	7 004	476	5 218	2 197	11 304	918
Kreis Euskirchen	44 952	18 477	2 646	22 826	4 565	22 126	13 912	38 894	6 058
Bad Münstereifel, Stadt	3 531	1 457	252	2 000	436	1 531	1 021	3 052	479
Blankenheim	1 522	555	143	942	215	580	340	1 373	149
Dahlem	534	175	28	344	47	190	128	464	70
Euskirchen, Stadt	17 339	7 111	916	7 871	1 292	9 468	5 819	14 955	2 384
Hellenthal	2 148	446	139	1 498	149	650	297	1 980	168
Kall	2 685	1 045	115	1 433	326	1 252	719	2 398	287
Mechernich, Stadt	5 436	2 524	327	2 599	596	2 837	1 928	4 566	870
Nettersheim	1 343	659	42	642	158	701	501	1 161	182

**Noch: 2. Sozialversicherungspflichtig Beschäftigte am 30. Juni 1998
nach Stellung im Beruf sowie Voll- und Teilzeitbeschäftigte in den Verwaltungsbezirken**

Verwaltungsbezirk	Sozialversicherungspflichtig beschäftigte Arbeitnehmer/-innen								
	insgesamt			und zwar					
	insgesamt	weiblich	Ausländer/ -innen	Arbeiter/-innen		Angestellte		Voll- und Teilzeit	
				zusammen	weiblich	zusammen	weiblich	Vollzeit	Teilzeit
Noch: Kreis Euskirchen									
Schleiden, Stadt	3 456	1 653	209	1 713	482	1 743	1 171	2 915	541
Weilerswist	2 787	1 171	219	1 652	473	1 135	698	2 307	480
Zülpich, Stadt	4 171	1 681	193	2 132	391	2 039	1 290	3 723	448
Kreis Heinsberg	48 308	19 913	4 326	24 381	5 155	23 927	14 758	42 150	6 158
Erkelenz, Stadt	9 728	4 356	736	4 273	1 084	5 455	3 272	8 508	1 220
Gangelt	2 312	873	283	1 337	190	975	683	2 043	269
Geilenkirchen, Stadt	6 079	2 434	447	2 680	454	3 399	1 980	5 311	768
Heinsberg, Stadt	11 987	4 968	1 235	6 323	1 350	5 664	3 618	10 375	1 612
Hückelhoven, Stadt	5 511	2 375	499	2 869	725	2 642	1 650	4 758	753
Selkant	884	389	155	442	79	442	310	735	149
Übach-Palenberg, Stadt	4 332	1 582	312	2 373	480	1 959	1 102	3 861	471
Waldfeucht	788	357	53	481	136	307	221	708	80
Wassenberg, Stadt	1 789	728	141	1 012	190	777	538	1 551	238
Wegberg, Stadt	4 898	1 851	366	2 591	467	2 307	1 384	4 300	598
Oberbergischer Kreis	84 246	33 154	7 142	41 965	9 757	42 281	23 397	75 623	8 623
Bergneustadt, Stadt	5 770	1 843	795	3 393	636	2 377	1 207	5 341	429
Engelskirchen	6 398	2 681	496	2 958	848	3 440	1 833	5 855	543
Gummersbach, Stadt	22 072	9 181	1 667	8 821	2 172	13 251	7 009	19 596	2 476
Hückeswagen, Stadt	3 169	1 198	263	1 655	328	1 514	870	2 781	388
Lindlar	4 892	1 705	507	2 571	345	2 321	1 360	4 363	529
Marienheide	3 584	1 420	253	1 821	478	1 763	942	3 201	383
Morsbach	3 043	932	205	1 946	351	1 097	581	2 821	222
Nümbrecht	3 372	1 539	135	1 831	520	1 541	1 019	2 995	377
Radevormwalde, Stadt	6 969	2 916	915	3 875	1 132	3 094	1 784	6 182	787
Reichshof	4 365	1 529	287	2 694	565	1 671	964	4 050	315
Waldbröl, Stadt	4 885	2 305	271	2 142	427	2 743	1 878	4 146	739
Wiehl, Stadt	8 627	3 027	550	4 395	957	4 232	2 070	7 911	716
Wipperfürth, Stadt	7 100	2 878	850	3 863	998	3 237	1 880	6 381	719
Rheinisch-Bergischer-Kreis	62 952	27 771	7 108	27 573	6 253	35 379	21 518	54 172	8 780
Bergisch Gladbach, Stadt	30 092	13 915	3 349	12 033	2 647	18 059	11 268	25 856	4 236
Burscheid, Stadt	5 309	1 896	897	2 764	597	2 545	1 299	4 691	618
Kürten	2 798	1 082	274	1 457	215	1 341	867	2 458	340
Leichlingen, Stadt	4 038	1 972	465	1 900	512	2 138	1 460	3 407	631
Odenthal	1 240	513	122	631	99	609	414	1 079	161
Overath	5 432	2 052	501	2 571	418	2 861	1 634	4 838	594
Rösrath	4 810	2 466	568	2 072	772	2 738	1 694	3 708	1 102
Wermelskirchen, Stadt	9 233	3 875	981	4 145	993	5 088	2 882	8 135	1 098
Rhein-Sieg-Kreis	120 058	51 653	10 500	53 585	11 548	66 473	40 105	103 242	16 816
Alfter	2 465	907	232	1 199	175	1 266	732	2 224	241
Bad Honnef, Stadt	6 362	3 403	633	2 364	743	3 998	2 660	5 401	961
Bornheim, Stadt	5 765	2 549	476	2 616	468	3 149	2 081	4 931	834
Eitorf	4 461	1 946	537	2 178	497	2 283	1 449	3 818	643
Hennef, Stadt	8 567	3 476	631	3 777	732	4 790	2 744	7 632	935
Königswinter, Stadt	8 518	3 583	882	4 250	880	4 268	2 703	7 505	1 013
Lohmar, Stadt	5 343	1 809	543	2 650	340	2 693	1 469	4 823	520
Meckenheim, Stadt	6 223	2 208	670	3 160	502	3 063	1 706	5 552	671
Much	2 453	944	177	1 442	312	1 011	632	2 224	229
Neunkirchen-Seelscheid	2 652	1 184	175	1 263	254	1 389	930	2 279	373
Niederkassel, Stadt	5 186	1 630	599	2 846	285	2 340	1 345	4 689	497
Rheinbach, Stadt	4 273	2 251	276	1 717	481	2 556	1 770	3 518	755
Ruppichteroth	1 734	751	94	1 026	340	708	411	1 520	214
Sankt-Augustin, Stadt	12 319	6 090	751	3 790	1 149	8 529	4 941	9 979	2 340
Siegburg, Stadt	16 159	8 159	1 046	5 425	1 392	10 734	6 767	13 286	2 873
Swisstal	1 874	789	94	1 023	191	851	598	1 599	275
Troisdorf, Stadt	21 527	8 098	2 684	10 785	2 273	10 742	5 825	18 832	2 695
Wachtberg	1 887	728	125	855	155	1 032	573	1 613	274
Windeck	2 290	1 148	83	1 219	379	1 071	769	1 817	473
Reg.-Bez. Köln	1 357 722	571 790	141 121	544 603	116 803	813 119	454 987	1 177 365	180 357
davon									
Kreisfreie Städte	746 614	325 472	85 802	249 682	55 906	496 932	269 566	645 109	101 505
Kreise	611 108	246 318	55 319	294 921	60 897	316 187	185 421	532 256	78 852
Kreisfreie Städte									
Botrop	30 778	11 473	2 829	16 366	2 836	14 412	8 637	27 317	3 461
Gelsenkirchen	76 639	32 190	6 699	35 591	7 251	41 048	24 939	67 191	9 448
Münster	118 604	55 797	5 459	35 310	9 431	83 294	46 366	98 448	20 156

**Noch: 2. Sozialversicherungspflichtig Beschäftigte am 30. Juni 1998
nach Stellung im Beruf sowie Voll- und Teilzeitbeschäftigte in den Verwaltungsbezirken**

Verwaltungsbezirk	Sozialversicherungspflichtig beschäftigte Arbeitnehmer/-innen								
	insgesamt			und zwar					
	insgesamt	weiblich	Ausländer/ -innen	Arbeiter/-innen		Angestellte		Voll- und Teilzeit	
				zusammen	weiblich	zusammen	weiblich	Vollzeit	Teilzeit
Kreis Borken	107 822	40 361	6 790	58 004	11 298	49 818	29 063	96 749	11 073
Ahaus, Stadt	13 833	5 157	620	6 500	731	7 333	4 426	12 465	1 368
Bocholt, Stadt	28 803	11 106	2 248	15 608	3 824	13 195	7 282	25 513	3 290
Borken, Stadt	13 097	5 460	559	6 362	1 452	6 735	4 008	11 622	1 475
Gescher, Stadt	4 260	1 719	106	2 097	420	2 163	1 299	3 717	543
Gronau, Stadt	12 777	4 930	1 147	6 328	1 199	6 449	3 731	11 419	1 358
Heek	1 437	392	53	994	114	443	278	1 332	105
Heiden	1 439	538	94	808	149	631	389	1 288	151
Isselburg, Stadt	2 566	754	427	1 749	233	817	521	2 364	202
Legden	1 526	585	91	1 039	293	487	292	1 411	115
Raesfeld	1 888	594	43	1 141	148	747	446	1 748	140
Reken	3 434	1 309	306	2 161	557	1 273	752	3 048	386
Rhede, Stadt	4 231	1 639	232	2 470	522	1 761	1 117	3 678	553
Schöppingen	1 884	476	107	1 264	161	620	315	1 784	100
Stadtlohn, Stadt	6 000	1 993	278	3 178	353	2 822	1 640	5 529	471
Südlohn	2 521	1 048	176	1 514	442	1 007	606	2 295	226
Velen	1 929	773	75	1 074	198	855	575	1 761	168
Vreden, Stadt	6 197	1 888	259	3 717	502	2 480	1 386	5 775	422
Kreis Coesfeld	49 656	21 050	2 076	23 938	5 057	25 718	15 993	43 071	6 585
Ascheberg	2 770	1 063	107	1 503	282	1 267	781	2 442	328
Billerbeck, Stadt	2 284	846	75	1 258	220	1 026	626	2 061	223
Coesfeld, Stadt	13 649	6 063	367	5 639	1 300	8 010	4 763	11 772	1 877
Dülmen, Stadt	11 415	4 626	630	5 577	1 150	5 838	3 476	10 002	1 413
Havixbeck	1 804	1 071	68	712	235	1 092	836	1 415	389
Lüdinghausen, Stadt	5 690	2 560	233	2 773	631	2 917	1 929	4 884	806
Nordkirchen	1 943	901	106	1 124	338	819	563	1 660	283
Nottulm	3 305	1 386	124	1 658	357	1 647	1 029	2 807	498
Olfen, Stadt	1 903	656	190	1 087	136	816	520	1 715	188
Rosendahl	1 973	592	40	1 223	155	750	437	1 827	146
Senden	2 920	1 286	136	1 384	253	1 536	1 033	2 486	434
Kreis Recklinghausen	159 836	63 643	11 196	79 430	14 183	80 406	49 460	139 159	20 677
Castrop-Rauxel, Stadt	14 344	6 680	879	6 718	1 425	7 626	5 255	12 059	2 285
Datteln, Stadt	9 513	4 525	649	4 362	911	5 151	3 614	8 071	1 442
Dorsten, Stadt	17 188	6 335	1 098	9 204	1 351	7 984	4 984	15 272	1 916
Gladbeck, Stadt	16 595	6 606	1 215	8 041	1 443	8 554	5 163	14 299	2 296
Haltern, Stadt	6 255	2 876	288	3 000	668	3 255	2 208	5 352	903
Herten, Stadt	19 024	5 893	2 225	10 852	1 293	8 172	4 600	17 093	1 931
Marl, Stadt	30 052	9 788	1 606	14 891	1 958	15 161	7 830	26 810	3 242
Oer-Erkenschwick, Stadt	4 803	2 233	575	2 772	878	2 031	1 355	4 211	592
Recklinghausen, Stadt	37 033	16 306	2 698	17 209	3 667	19 824	12 639	31 720	5 313
Waltrop, Stadt	5 029	2 401	278	2 381	589	2 648	1 812	4 272	757
Kreis Steinfurt	115 471	46 494	4 760	59 295	13 125	56 176	33 369	101 304	14 167
Altenberge	2 893	893	163	1 566	188	1 327	705	2 598	295
Emsdetten, Stadt	11 487	4 483	485	5 961	1 391	5 526	3 092	10 346	1 141
Greven, Stadt	9 862	4 371	520	4 977	1 456	4 885	2 915	8 176	1 686
Hörstel, Stadt	4 185	1 322	128	2 606	428	1 579	894	3 844	341
Hopsten	1 145	372	28	745	112	400	260	1 050	95
Horstmar, Stadt	791	402	13	442	147	349	255	660	131
Ibbenbürgen, Stadt	15 164	5 919	449	7 572	1 464	7 592	4 455	13 439	1 725
Ladbergen	1 250	648	179	790	323	460	325	1 150	100
Laer	954	335	60	535	72	419	263	880	74
Lengerich, Stadt	9 377	3 585	390	4 493	830	4 884	2 755	8 045	1 332
Lienen	1 286	441	41	740	90	546	351	1 184	102
Lotte	3 260	1 087	169	1 908	536	1 352	551	3 039	221
Metelen	931	359	46	462	91	469	268	839	92
Mettingen	3 165	1 704	106	2 036	923	1 129	781	2 869	296
Neuenkirchen	2 498	931	133	1 345	222	1 153	709	2 236	262
Nordwalde	1 807	717	64	949	168	858	549	1 504	303
Ochtrup, Stadt	5 210	2 095	242	2 676	588	2 534	1 507	4 696	514
Recke	1 997	950	46	1 115	319	882	631	1 779	218
Rheine, Stadt	23 404	9 499	901	11 758	2 524	11 646	6 975	20 299	3 105
Saerbeck	910	328	31	536	91	374	237	823	87
Steinfurt, Stadt	8 932	4 024	519	3 657	727	5 275	3 297	7 516	1 416
Tecklenburg, Stadt	1 808	982	56	644	200	1 164	782	1 451	357
Westerkappeln	1 817	533	73	1 114	125	703	408	1 693	124
Wettringen	1 338	514	30	668	110	670	404	1 188	150

**Noch: 2. Sozialversicherungspflichtig Beschäftigte am 30. Juni 1998
nach Stellung im Beruf sowie Voll- und Teilzeitbeschäftigte in den Verwaltungsbezirken**

Verwaltungsbezirk	Sozialversicherungspflichtig beschäftigte Arbeitnehmer/-innen								
	insgesamt			und zwar					
	insgesamt	weiblich	Ausländer/ -innen	Arbeiter/-innen		Angestellte		Voll- und Teilzeit	
				zusammen	weiblich	zusammen	weiblich	Vollzeit	Teilzeit
Kreis Warendorf	80 652	29 115	5 968	43 617	8 125	37 035	20 990	72 543	8 109
Ahlen, Stadt	16 859	5 982	1 897	9 489	1 672	7 370	4 310	15 306	1 553
Beckum, Stadt	13 544	4 335	740	6 458	760	7 086	3 575	12 236	1 308
Beelen	1 589	459	82	1 041	145	548	314	1 496	93
Drensteinfurt, Stadt	1 916	704	130	1 105	170	811	534	1 736	180
Ennigerloh, Stadt	4 858	1 823	266	2 755	646	2 103	1 177	4 359	499
Everswinkel	2 168	646	121	1 274	183	894	463	1 971	197
Oelde, Stadt	11 755	3 769	697	6 469	1 077	5 286	2 692	10 744	1 011
Ostbrevern	2 233	997	172	1 426	547	807	450	2 008	225
Sassenberg, Stadt	3 864	1 142	369	2 599	469	1 265	673	3 569	295
Sendenhorst, Stadt	3 813	1 325	202	2 259	376	1 554	949	3 408	405
Telgte, Stadt	4 245	1 972	282	1 885	505	2 360	1 467	3 670	575
Wadersloh	2 944	1 051	184	1 806	354	1 138	697	2 655	289
Warendorf, Stadt	10 864	4 910	829	5 051	1 221	5 813	3 689	9 385	1 479
Reg.-Bez. Münster	739 458	300 123	46 815	351 551	71 306	387 907	228 817	645 782	93 676
davon									
Kreisfreie Städte	226 021	99 460	16 025	87 267	19 518	138 754	79 942	192 956	33 065
Kreise	513 437	200 663	30 790	264 284	51 788	249 153	148 875	452 826	60 611
Kreisfreie Stadt									
Bielefeld	126 649	56 217	11 398	52 670	14 349	73 979	41 868	104 907	21 742
Kreis Gütersloh	128 352	48 642	11 820	70 077	15 833	58 275	32 809	114 522	13 830
Borgholzhausen, Stadt	2 289	809	188	1 464	391	825	418	2 114	175
Gütersloh, Stadt	43 191	18 555	3 825	19 336	4 827	23 855	13 728	37 081	6 110
Halle, Stadt	8 906	4 177	743	4 909	1 843	3 997	2 334	7 726	1 180
Harsewinkel, Stadt	8 290	2 329	864	5 337	866	2 953	1 463	7 735	555
Herzebrock-Clarholz	6 064	2 043	712	3 818	905	2 246	1 138	5 687	377
Langenberg	1 591	477	107	1 057	140	534	337	1 440	151
Rheda-Wedenbrück, Stadt	15 650	6 138	1 615	8 268	1 668	7 382	4 470	14 213	1 437
Rietberg, Stadt	10 591	3 036	967	6 851	1 065	3 740	1 971	10 019	572
Schloß Holte-Stukenbrock	6 797	2 331	572	4 024	793	2 773	1 538	6 220	577
Steinhagen	6 703	2 419	596	3 727	844	2 976	1 575	5 641	1 062
Verl	8 090	2 444	798	5 075	903	3 015	1 541	7 587	503
Versmond, Stadt	7 662	2 889	749	4 786	1 316	2 876	1 573	6 875	787
Werther, Stadt	2 528	995	198	1 425	272	1 103	723	2 184	344
Kreis Herford	87 939	37 195	6 445	48 163	14 103	39 776	23 092	75 119	12 820
Bünde, Stadt	14 771	6 678	1 014	7 920	2 432	6 851	4 246	12 661	2 110
Enger, Stadt	5 602	2 043	389	3 183	741	2 419	1 302	5 078	524
Herford, Stadt	30 982	14 510	2 435	15 530	5 419	15 452	9 091	24 998	5 984
Hiddenhausen	5 645	1 859	362	3 325	621	2 320	1 238	4 978	667
Kirchlengern	5 323	1 910	295	3 261	864	2 062	1 046	4 805	518
Löhne, Stadt	13 360	5 331	1 044	7 388	1 889	5 972	3 442	11 658	1 702
Rödinghausen	2 255	817	92	1 419	315	836	502	2 021	234
Spenge, Stadt	3 507	1 488	291	2 311	763	1 196	725	3 127	380
Vlotho, Stadt	6 494	2 559	527	3 826	1 059	2 668	1 500	5 793	701
Kreis Höxter	40 886	16 729	1 569	21 699	4 802	19 187	11 927	35 589	5 297
Bad Drieburg, Stadt	6 134	2 955	166	3 070	1 017	3 064	1 938	5 310	824
Beverungen, Stadt	3 397	1 137	146	2 030	303	1 367	834	3 054	343
Borgentreich, Stadt	1 320	409	15	856	122	464	287	1 171	149
Brakel, Stadt	5 745	2 353	361	3 127	778	2 618	1 575	5 073	672
Höxter, Stadt	9 251	4 360	319	4 127	960	5 124	3 400	7 755	1 496
Marienmünster, Stadt	799	244	28	532	71	267	173	715	84
Nieheim, Stadt	1 087	406	30	675	119	412	287	902	185
Steinheim, Stadt	3 968	1 363	187	2 225	303	1 743	1 060	3 588	380
Warburg, Stadt	8 167	3 124	215	4 408	992	3 759	2 132	7 163	1 004
Willebadessen, Stadt	1 018	378	19	649	137	369	241	858	160
Kreis Lippe	106 480	44 804	6 039	55 175	14 119	51 305	30 685	91 642	14 838
Augustdorf	1 963	717	181	1 209	266	754	451	1 743	220
Bad Salzuflen, Stadt	17 949	7 832	1 335	9 379	2 555	8 570	5 277	15 725	2 224
Barntrup, Stadt	2 295	968	75	1 220	288	1 075	680	2 025	270
Blomberg, Stadt	6 137	2 424	225	3 416	1 127	2 721	1 297	5 495	642
Detmold, Stadt	27 207	13 311	1 096	10 712	3 071	16 495	10 240	22 225	4 982
Dörentrup	1 299	588	56	824	235	475	353	1 087	212
Extertal	3 453	1 228	135	2 278	565	1 175	663	3 113	340
Horn-Bad Meinberg, Stadt	5 098	2 031	468	3 033	724	2 065	1 307	4 458	640

**Noch: 2. Sozialversicherungspflichtig Beschäftigte am 30. Juni 1998
nach Stellung im Beruf sowie Voll- und Teilzeitbeschäftigte in den Verwaltungsbezirken**

Verwaltungsbezirk	Sozialversicherungspflichtig beschäftigte Arbeitnehmer/-innen								
	insgesamt			und zwar					
	insgesamt	weiblich	Ausländer/ -innen	Arbeiter/-innen		Angestellte		Voll- und Teilzeit	
				zusammen	weiblich	zusammen	weiblich	Vollzeit	Teilzeit
Noch: Kreis Lippe									
Kalletal	2 862	1 071	153	1 828	439	1 034	632	2 462	400
Lage, Stadt	7 708	3 097	431	4 317	1 045	3 391	2 052	6 686	1 022
Lemgo, Stadt	15 611	6 821	809	7 723	2 098	7 888	4 723	13 339	2 272
Leopoldshöhe	3 543	1 130	273	2 205	462	1 338	668	3 063	480
Lüdge, Stadt	2 458	663	153	1 570	189	888	474	2 278	180
Oerlinghausen, Stadt	4 149	1 540	342	2 495	648	1 654	892	3 604	545
Schieder-Schwalenberg, Stadt	3 037	868	106	1 880	274	1 157	594	2 779	258
Schlangen	1 711	515	146	1 086	133	625	382	1 560	151
Kreis Minden-Lübbecke	108 692	47 678	4 683	52 964	14 106	55 728	33 572	93 302	15 390
Bad Oeynhaus, Stadt	21 125	10 818	1 136	8 632	2 681	12 493	8 137	17 744	3 381
Espelkamp, Stadt	9 511	4 015	426	5 353	1 816	4 158	2 199	8 321	1 190
Hille	2 790	973	76	1 700	278	1 090	695	2 414	376
Hüllhorst	2 916	943	79	1 712	283	1 204	660	2 626	290
Lübbecke, Stadt	11 593	5 577	567	5 630	1 859	5 963	3 718	9 770	1 823
Minden, Stadt	33 562	15 174	1 328	14 540	3 883	19 022	11 291	28 325	5 237
Petershagen, Stadt	3 887	1 651	74	2 074	424	1 813	1 227	3 250	637
Porta Westfalica, Stadt	11 244	4 162	429	6 208	1 417	5 036	2 745	9 932	1 312
Preußisch Oldendorf, Stadt	2 950	1 222	87	1 808	494	1 142	728	2 588	362
Rahden, Stadt	4 326	1 617	118	2 395	416	1 931	1 201	3 891	435
Stemwede	4 788	1 526	205	2 912	555	1 876	971	4 441	347
Kreis Paderborn	90 804	35 251	4 814	43 228	8 649	47 576	26 602	79 686	11 118
Altenbeken	828	361	20	429	71	399	290	715	113
Bad Lippspringe, Stadt	3 798	1 890	266	1 907	499	1 891	1 391	3 284	514
Borchen	1 495	656	58	762	128	733	528	1 289	206
Büren, Stadt	5 140	1 817	169	2 836	414	2 304	1 403	4 552	588
Delbrück, Stadt	7 276	2 363	353	4 905	978	2 371	1 385	6 759	517
Hövelhof	3 606	1 082	164	2 217	319	1 389	763	3 329	277
Lichtenau, Stadt	1 798	450	37	1 197	137	601	313	1 666	132
Paderborn, Stadt	58 147	23 247	3 581	24 466	5 205	33 681	18 042	50 191	7 956
Salzkotten, Stadt	5 509	2 109	233	2 899	538	2 610	1 571	4 916	593
Wünnenberg, Stadt	3 207	1 276	115	1 610	360	1 597	916	2 985	222
Reg.-Bez. Detmold	689 802	286 516	46 604	343 976	85 961	345 826	200 555	594 767	95 035
davon									
Kreisfreie Städte	126 649	56 217	11 234	52 670	14 349	73 979	41 868	104 907	21 742
Kreise	563 153	230 299	35 370	291 306	71 612	271 847	158 687	489 860	73 293
Kreisfreie Städte									
Bochum	131 813	52 775	10 223	60 729	11 779	71 084	40 996	113 832	17 981
Dortmund	194 684	81 176	16 241	78 934	17 706	115 750	63 470	167 899	26 785
Hagen	71 323	30 159	8 139	34 779	8 106	36 544	22 053	60 578	10 745
Hamm	50 995	21 511	3 680	25 078	5 111	25 917	16 400	43 914	7 081
Herne	40 415	16 649	3 916	19 123	3 870	21 292	12 779	34 653	5 762
Ennepe-Ruhr-Kreis	98 828	39 508	9 484	49 428	10 888	49 400	28 620	86 181	12 647
Breckerfeld, Stadt	1 796	835	167	998	346	798	489	1 500	296
Ennepetal, Stadt	12 517	3 985	1 864	7 548	1 445	4 969	2 540	11 587	930
Gevelsberg, Stadt	9 480	3 366	1 066	4 678	730	4 802	2 636	8 415	1 065
Hattingen, Stadt	13 164	6 076	947	6 090	1 526	7 074	4 550	11 186	1 978
Herdecke, Stadt	6 087	3 014	494	2 664	789	3 423	2 225	4 914	1 173
Schwelm, Stadt	9 663	4 397	956	4 304	1 068	5 359	3 329	8 202	1 461
Sprockhövel, Stadt	6 489	2 539	586	3 445	801	3 044	1 738	5 815	674
Wetter, Stadt	10 088	3 579	1 037	5 051	1 149	5 037	2 430	8 981	1 107
Witten, Stadt	29 544	11 717	2 440	14 650	3 034	14 894	8 683	25 581	3 963
Hochsauerlandkreis	90 089	34 944	6 414	49 298	10 896	40 791	24 048	80 603	9 486
Arnsberg, Stadt	27 216	10 885	1 808	13 608	3 164	13 608	7 721	24 146	3 070
Bestwig	2 870	946	296	1 812	354	1 058	592	2 632	238
Brilon, Stadt	8 919	3 170	431	4 685	684	4 234	2 486	8 098	821
Eslohe	2 318	694	167	1 525	240	793	454	2 211	107
Hallenberg, Stadt	1 577	419	55	1 160	181	417	238	1 512	65
Marsberg, Stadt	5 997	2 570	235	3 006	672	2 991	1 898	5 129	868
Medebach, Stadt	2 046	829	79	1 243	332	803	497	1 845	201
Meschede, Stadt	13 102	4 930	1 186	6 821	1 293	6 281	3 637	11 632	1 470
Olsberg, Stadt	5 183	2 177	276	2 948	787	2 235	1 390	4 509	674
Schmallenberg, Stadt	8 164	3 474	560	4 473	1 227	3 691	2 247	7 206	958
Sundern, Stadt	9 181	3 176	1 143	6 021	1 320	3 160	1 856	8 514	667
Winterberg, Stadt	3 516	1 674	180	1 996	642	1 520	1 032	3 169	347

**Noch: 2. Sozialversicherungspflichtig Beschäftigte am 30. Juni 1998
nach Stellung im Beruf sowie Voll- und Teilzeitbeschäftigte in den Verwaltungsbezirken**

Verwaltungsbezirk	Sozialversicherungspflichtig beschäftigte Arbeitnehmer/-innen								
	insgesamt			und zwar					
	insgesamt	weiblich	Ausländer/ -innen	Arbeiter/-innen		Angestellte		Voll- und Teilzeit	
				zusammen	weiblich	zusammen	weiblich	Vollzeit	Teilzeit
Märkischer Kreis	154 869	62 720	17 947	85 682	22 878	69 187	39 842	138 337	16 532
Altena, Stadt	6 503	2 523	738	3 692	769	2 811	1 754	5 793	710
Balve, Stadt	2 580	990	183	1 387	231	1 193	759	2 329	251
Halver, Stadt	5 450	2 259	867	3 572	1 230	1 878	1 029	5 042	408
Hemer, Stadt	12 062	4 847	1 516	6 487	1 805	5 575	3 042	10 856	1 206
Herscheid	1 917	726	211	1 228	361	689	365	1 809	108
Iserlohn, Stadt	31 856	13 979	3 323	16 132	4 352	15 724	9 627	27 764	4 092
Kierspe, Stadt	4 443	1 751	424	2 650	766	1 793	985	4 027	416
Lüdenscheid, Stadt	36 628	16 999	4 807	18 463	6 416	18 165	10 583	32 014	4 614
Meinerzhagen, Stadt	7 624	2 264	778	4 763	803	2 861	1 461	6 989	635
Menden, Stadt	16 727	6 591	1 359	9 392	2 183	7 335	4 408	14 939	1 788
Nachrodt-Wiblingwerde	1 372	416	245	863	165	509	251	1 273	99
Neuenrade, Stadt	3 489	1 439	461	2 086	633	1 403	806	3 119	370
Plettenberg, Stadt	12 447	4 001	1 812	7 805	1 602	4 642	2 399	11 504	943
Schalksmühle	4 282	1 625	477	2 542	808	1 740	817	4 026	256
Werdohl, Stadt	7 489	2 310	1 201	4 620	754	2 869	1 556	6 853	636
Kreis Olpe	44 506	16 241	3 964	25 641	5 658	18 865	10 583	40 696	3 810
Attendorf, Stadt	10 228	3 649	1 356	6 196	1 479	4 032	2 170	9 477	751
Drolshagen, Stadt	3 184	1 189	322	2 007	501	1 177	688	2 953	231
Finnentrop	5 386	1 493	458	3 602	548	1 784	945	5 111	275
Kirchhunderm	3 185	1 085	274	2 038	464	1 147	621	2 979	206
Lennestadt, Stadt	7 975	3 186	511	4 468	1 079	3 507	2 107	7 118	857
Olpe, Stadt	9 941	4 198	777	4 628	1 035	5 313	3 163	8 772	1 169
Wenden	4 607	1 441	363	2 702	552	1 905	889	4 286	321
Kreis Siegen-Wittgenstein	100 767	38 077	6 091	49 529	9 969	51 238	28 108	88 675	12 092
Bad Berleburg, Stadt	7 059	3 609	178	3 815	1 442	3 244	2 167	5 911	1 148
Burbach	5 743	1 440	381	3 415	402	2 328	1 038	5 425	318
Erndtebrück	2 841	798	115	1 982	325	859	473	2 648	193
Freudenberg, Stadt	5 094	1 971	248	2 624	579	2 470	1 392	4 466	628
Hilchenbach, Stadt	5 433	1 578	320	2 528	402	2 905	1 176	5 093	340
Kreuztal, Stadt	10 140	2 838	749	5 669	557	4 471	2 281	9 424	716
Bad Laasphe, Stadt	4 381	1 827	155	2 593	713	1 788	1 114	3 816	565
Netphen	5 896	1 930	429	3 146	412	2 750	1 518	5 415	481
Neunkirchen	6 246	1 819	552	3 550	578	2 696	1 241	5 825	421
Siegen, Stadt	43 954	19 036	2 660	18 001	4 253	25 953	14 783	36 924	7 030
Wilnsdorf	3 980	1 231	218	2 206	306	1 774	925	3 728	252
Kreis Soest	91 779	38 546	6 254	46 454	11 609	45 325	26 937	80 931	10 848
Anröchte	2 282	665	69	1 419	164	863	501	2 134	148
Bad Sassendorf	2 067	1 242	110	1 012	451	1 055	791	1 746	321
Ense	2 845	710	248	1 875	216	970	494	2 719	126
Erwitte, Stadt	4 050	1 283	193	2 423	325	1 627	958	3 709	341
Geseke, Stadt	4 947	2 061	268	2 840	658	2 107	1 403	4 461	486
Lippetal	1 605	611	66	992	179	613	432	1 452	153
Lippstadt, Stadt	26 916	12 418	2 310	12 634	4 172	14 282	8 246	23 651	3 265
Möhnesee	2 473	908	136	1 301	266	1 172	642	2 254	219
Rüthen, Stadt	2 190	628	86	1 393	147	797	481	2 030	160
Soest, Stadt	19 113	8 839	1 142	7 971	2 278	11 142	6 561	16 434	2 679
Warstein, Stadt	9 555	3 605	413	4 958	1 117	4 597	2 488	8 379	1 176
Welver	834	349	39	426	62	408	287	700	134
Werl, Stadt	9 178	3 840	770	5 176	1 277	4 002	2 563	7 903	1 275
Wickede	3 724	1 387	417	2 034	297	1 690	1 090	3 359	365
Kreis Unna	100 349	42 618	7 585	51 062	11 800	49 287	30 818	85 796	14 553
Bergkamen, Stadt	10 408	2 930	831	5 948	636	4 460	2 294	9 426	982
Bönen	2 546	1 271	139	1 406	521	1 140	750	2 131	415
Frödenberg, Stadt	4 108	1 466	446	2 460	436	1 648	1 030	3 784	324
Holzwickede	3 838	1 164	374	2 278	336	1 560	828	3 414	424
Kamen, Stadt	11 239	5 577	666	5 069	1 462	6 170	4 115	9 514	1 725
Lünen, Stadt	19 633	8 785	1 569	9 929	2 449	9 704	6 336	16 529	3 104
Schwerte, Stadt	13 210	5 269	1 265	6 654	1 212	6 556	4 057	11 297	1 913
Selm, Stadt	3 937	1 776	131	2 171	566	1 766	1 210	3 395	542
Unna, Stadt	22 978	10 674	1 496	10 805	2 982	12 173	7 692	18 988	3 990
Werne, Stadt	8 452	3 706	375	4 342	1 200	4 110	2 506	7 318	1 134
Reg.-Bez. Arnsberg	1 170 417	474 924	99 944	575 737	130 270	594 680	344 654	1 022 095	148 322
davon									
Kreisfreie Städte	489 230	202 270	42 205	218 643	46 572	270 587	155 698	420 876	68 354
Kreise	681 187	272 654	57 739	357 094	83 698	324 093	188 956	601 219	79 968
Nordrhein-Westfalen	5 736 900	2 369 942	521 030	2 560 459	568 833	3 176 441	1 801 109	5 000 259	736 641
davon									
Kreisfreie Städte	2 809 061	1 196 821	283 449	1 095 212	247 055	1 713 849	949 766	2 431 869	377 192
Kreise	2 927 839	1 173 121	237 581	1 465 247	321 778	1 462 592	851 343	2 568 390	359 449

3. Sozialversicherungspflichtig Beschäftigte am 30. Juni 1998 nach Sektoren und Berufsbereichen sowie nach Altersklassen in den Verwaltungsbezirken

Verwaltungsbezirk	Sozialversicherungspflichtig beschäftigte Arbeitnehmer/-innen im										
	Sektor		Berufsbereich				Alter von ... bis unter ... Jahren				
	Pro- duktion einschl. Landwirt- schaft	Dienst- leistung	Fertigung	Technik	Dienst- leistung	sonstige	unter 25	25 - 40	40 - 50	50 - 60	60 und mehr
Kreisfreie Städte											
Düsseldorf	77 444	259 397	58 539	25 800	248 643	3 859	30 465	160 173	77 807	59 854	8 542
Duisburg	64 582	92 159	48 955	13 581	89 642	4 563	16 428	67 533	42 225	27 551	3 004
Essen	62 558	152 056	48 377	18 649	142 547	5 041	22 476	93 770	54 869	38 546	4 953
Krefeld	38 612	47 296	27 125	9 294	47 734	1 755	9 207	37 540	21 062	16 063	2 036
Mönchengladbach	32 759	50 514	24 089	6 212	51 614	1 358	9 504	36 429	20 472	14 788	2 080
Mülheim an der Ruhr	23 615	35 179	15 993	5 225	34 890	2 686	5 611	25 633	15 456	10 740	1 354
Oberhausen	19 376	38 647	16 473	4 190	36 064	1 296	7 224	24 256	15 385	9 984	1 174
Remscheid	28 148	19 917	19 915	4 029	23 650	471	5 155	20 797	11 374	9 407	1 332
Solingen	24 161	25 198	19 605	2 334	26 842	578	5 400	21 185	11 613	9 676	1 485
Wuppertal	54 646	74 283	38 777	10 441	77 979	1 732	13 334	55 867	30 831	25 355	3 542
Kreis Kleve	31 773	41 408	22 822	3 153	43 933	3 273	10 216	33 789	16 836	10 642	1 698
Bedburg-Hau	459	2 904	446	47	2 767	103	324	1 571	866	530	72
Emmerich, Stadt	4 886	4 987	3 065	519	6 182	107	1 231	4 455	2 329	1 635	223
Geldern, Stadt	3 858	5 504	2 834	291	5 571	666	1 260	4 384	2 219	1 283	216
Goch, Stadt	3 460	4 324	2 767	362	4 325	330	1 006	3 678	1 770	1 133	197
Issum	1 228	916	849	78	1 111	106	283	1 023	495	295	48
Kalkar, Stadt	1 516	1 385	1 049	152	1 557	143	434	1 309	702	402	54
Kerken	654	853	503	37	846	121	246	673	313	234	41
Kevelaer, Stadt	2 477	2 707	1 850	125	2 830	379	909	2 431	1 082	644	118
Kleve, Stadt	6 353	10 688	4 511	1 090	10 919	521	2 471	7 663	3 952	2 579	376
Kranenburg	455	557	369	27	560	56	149	496	205	131	31
Rees, Stadt	1 821	1 952	1 291	81	2 288	113	545	1 731	845	557	95
Rheurdt	304	192	168	11	220	97	101	239	97	50	9
Straelen, Stadt	2 081	2 505	1 416	159	2 680	331	689	2 212	999	579	107
Uedem	1 175	453	946	78	555	49	221	740	372	243	52
Wachtendonk	368	384	272	30	374	76	142	350	162	87	11
Weeze	678	1 097	486	66	1 148	75	205	834	428	260	48
Kreis Mettmann	75 869	90 571	54 140	15 279	94 500	2 521	14 790	76 301	39 735	31 077	4 537
Erkrath, Stadt	4 193	6 641	3 004	1 282	6 385	163	873	4 631	2 710	2 249	371
Haan, Stadt	4 273	5 493	2 956	950	5 747	113	844	4 493	2 347	1 811	271
Heiligenhaus, Stadt	10 153	2 645	7 223	1 219	4 229	127	1 272	5 953	3 030	2 209	334
Hilden, Stadt	6 203	13 643	5 342	1 433	12 837	234	1 788	9 268	4 791	3 551	448
Langenfeld, Stadt	7 639	11 613	5 547	1 218	12 116	371	1 717	8 986	4 604	3 440	505
Mettmann, Stadt	4 291	7 282	3 403	769	7 174	227	1 139	4 977	2 880	2 238	339
Monheim am Rhein, Stadt	3 454	5 951	1 995	1 372	5 612	426	704	4 393	2 330	1 754	224
Ratingen, Stadt	10 463	22 616	6 212	4 190	22 297	380	2 705	15 966	7 568	6 017	823
Velbert, Stadt	20 997	11 382	15 774	2 280	13 958	367	3 062	14 396	7 653	6 287	981
Wülfrath, Stadt	4 203	3 305	2 684	566	4 145	113	686	3 238	1 822	1 521	241
Kreis Neuss	52 836	70 692	36 963	10 287	73 091	3 187	12 893	55 438	30 568	21 668	2 961
Dormagen, Stadt	10 749	7 239	6 201	2 659	8 372	756	2 014	7 397	4 647	3 616	314
Grevenbroich, Stadt	11 070	8 690	7 719	1 498	9 949	594	2 043	9 034	5 242	3 058	383
Jüchen	994	1 131	742	77	1 227	79	270	1 003	497	303	52
Kaarst, Stadt	2 141	4 693	1 635	423	4 631	145	836	3 185	1 470	1 146	197
Korschenbroich, Stadt	2 872	2 928	2 086	397	3 071	246	660	2 631	1 399	948	162
Meerbusch, Stadt	2 738	6 710	2 217	612	6 350	269	893	4 333	2 262	1 698	262
Neuss, Stadt	21 866	38 659	16 012	4 598	38 882	1 033	5 998	27 383	14 843	10 741	1 560
Rommerskirchen	406	642	351	23	609	65	179	472	208	158	31
Kreis Viersen	35 455	45 627	27 612	5 019	46 444	2 007	8 939	37 595	19 478	13 086	1 984
Brüggen	1 410	1 561	1 001	91	1 796	83	338	1 408	665	456	104
Grefrath	2 985	1 593	2 098	324	2 048	108	437	1 941	1 160	921	119
Kempen, Stadt	5 180	5 530	3 734	688	6 005	283	1 147	4 907	2 558	1 838	260
Nettetal, Stadt	5 200	5 627	4 075	498	5 935	318	1 288	5 052	2 550	1 710	227
Niederkrüchten	511	1 219	482	62	1 142	44	241	783	399	255	52
Schwalmtal	1 417	2 347	1 347	118	2 220	79	531	1 686	928	551	68
Tönisvorst, Stadt	2 150	3 360	1 611	214	3 488	197	649	2 616	1 283	817	145
Viersen, Stadt	12 931	15 627	10 324	1 809	15 878	547	2 975	13 145	7 018	4 705	715
Willich, Stadt	3 671	8 763	2 940	1 215	7 931	348	1 333	6 057	2 917	1 833	294
Kreis Wesel	53 661	61 062	35 521	7 438	62 679	9 085	13 811	52 439	29 567	16 702	2 204
Alpen	1 675	1 085	1 078	183	1 415	84	369	1 405	594	347	45
Dinstaken, Stadt	10 393	8 699	5 775	1 276	9 101	2 940	2 096	8 760	5 170	2 734	332
Hamminkeln, Stadt	2 599	2 881	2 209	278	2 838	155	793	2 542	1 282	749	114
Hünxe	824	881	682	100	866	57	235	821	384	219	46

Noch: 3. Sozialversicherungspflichtig Beschäftigte am 30. Juni 1998 nach Sektoren und Berufsbereichen sowie nach Altersklassen in den Verwaltungsbezirken

Verwaltungsbezirk	Sozialversicherungspflichtig beschäftigte Arbeitnehmer/-innen im										
	Sektor		Berufsbereich				Alter von ... bis unter ... Jahren				
	Pro- duktion einschl. Landwirt- schaft	Dienst- leistung	Fertigung	Technik	Dienst- leistung	sonstige	unter 25	25 - 40	40 - 50	50 - 60	60 und mehr
Noch: Kreis Wesel											
Kamp-Lintfort, Stadt	7 821	4 344	3 762	1 026	4 756	2 621	1 469	6 391	3 175	991	139
Moers, Stadt	7 896	19 165	6 714	1 252	18 458	637	3 265	11 990	6 966	4 305	535
Neukirchen-Vluyn, Stadt	4 495	2 899	2 201	496	3 344	1 353	827	3 431	2 100	919	117
Rheinberg, Stadt	3 367	2 492	1 897	741	2 877	344	602	2 350	1 612	1 175	120
Schermbeck	1 347	987	972	109	1 136	117	309	1 075	537	353	60
Sonsbeck	601	753	478	42	758	76	196	605	336	182	35
Voerde, Stadt	2 932	2 486	2 511	342	2 424	141	591	2 399	1 439	895	94
Wesel, Stadt	8 394	12 157	6 187	1 388	12 518	458	2 576	9 001	5 156	3 335	483
Xanten, Stadt	1 317	2 233	1 055	205	2 188	102	483	1 669	816	498	84
Reg.-Bez. Düsseldorf	675 495	1 104 006	494 906	140 931	1 100 252	43 412	185 453	798 745	437 278	315 139	42 886
davon											
Kreisfreie Städte	425 901	794 646	317 848	99 755	779 605	23 339	124 804	543 183	301 094	221 964	29 502
Kreise	249 594	309 360	177 058	41 176	320 647	20 073	60 649	255 562	136 184	93 175	13 384
Kreisfreie Städte											
Aachen	31 017	74 482	26 513	12 060	65 556	1 370	11 636	50 781	24 247	16 532	2 303
Bonn	21 727	122 689	20 987	8 956	112 484	1 989	13 799	65 713	34 341	26 026	4 537
Köln	107 939	322 460	90 248	31 149	303 141	5 861	44 150	196 348	100 241	78 748	10 912
Leverkusen	40 051	26 249	21 485	11 192	31 541	2 082	6 670	28 823	16 493	12 917	1 397
Kreis Aachen	32 736	36 767	25 108	5 605	37 587	1 203	8 565	32 662	16 905	10 091	1 280
Alsdorf, Stadt	4 242	4 608	3 315	520	4 895	120	1 268	4 190	2 107	1 101	184
Baesweiler, Stadt	1 259	1 542	1 017	162	1 518	104	494	1 305	635	321	46
Eschweiler, Stadt	6 928	7 424	5 462	981	7 579	330	1 623	6 467	3 859	2 177	226
Herzogenrath, Stadt	4 222	4 997	3 456	1 317	4 318	128	959	4 635	2 143	1 338	144
Monschau, Stadt	1 177	1 268	1 021	145	1 236	43	331	1 082	591	389	52
Roetgen	275	497	233	53	458	28	133	354	174	96	15
Simmerath	1 222	1 391	873	238	1 451	51	414	1 160	608	382	49
Stolberg, Stadt	9 791	5 764	6 149	1 515	7 668	223	1 680	6 889	3 942	2 700	344
Würselen, Stadt	3 620	9 276	3 582	674	8 464	176	1 663	6 580	2 846	1 587	220
Kreis Düren	32 524	38 413	25 695	6 698	37 048	1 496	8 111	31 439	18 241	11 499	1 647
Aldenhoven	701	1 108	549	209	1 010	41	281	887	405	201	35
Düren, Stadt	16 772	19 846	13 057	2 492	20 555	514	4 206	15 892	9 597	6 139	784
Heimbach, Stadt	102	330	106	24	289	13	72	184	88	74	14
Hürtgenwald	472	600	439	30	504	99	130	422	296	179	45
Inden	879	517	771	63	534	28	175	643	354	186	38
Jülich, Stadt	3 433	9 328	3 580	2 670	6 311	200	1 406	5 322	3 182	2 471	380
Kreuzau	2 001	1 082	1 537	126	1 361	59	389	1 534	710	386	64
Langerwehe	702	622	532	69	623	100	181	603	291	220	29
Linnich, Stadt	2 279	1 179	1 500	349	1 563	46	386	1 739	779	469	85
Merzenich	644	723	524	78	734	31	151	661	338	191	26
Nideggen, Stadt	246	642	284	7	583	14	149	396	192	126	25
Niederzier	3 696	1 145	2 333	526	1 753	229	345	2 319	1 517	587	73
Nörvenich	189	567	163	26	531	36	89	324	220	106	17
Titz	236	443	199	16	426	38	93	292	174	100	20
Vettweiß	172	281	121	13	271	48	58	221	98	64	12
Erftkreis	46 817	63 335	35 017	8 023	63 727	3 385	12 399	48 498	27 642	19 057	2 556
Bedburg, Stadt	954	1 546	766	84	1 590	60	334	1 087	630	398	51
Bergheim, Stadt	7 480	8 070	5 163	1 317	8 463	607	1 755	6 672	4 347	2 520	256
Brühl, Stadt	5 233	7 769	4 256	667	7 593	486	1 519	5 908	3 121	2 153	301
Elsdorf	1 384	1 308	1 000	98	1 538	56	319	1 178	665	468	62
Erftstadt, Stadt	2 719	3 937	1 952	331	4 197	176	799	2 992	1 691	1 035	139
Frechen, Stadt	4 299	11 600	3 732	866	10 935	366	1 830	7 297	3 967	2 486	319
Hürth, Stadt	7 633	11 152	5 670	1 684	10 810	621	1 998	8 063	4 806	3 459	459
Kerpen, Stadt	4 540	8 640	3 733	650	8 454	343	1 484	6 190	3 031	2 107	368
Pulheim, Stadt	4 117	5 549	3 248	629	5 550	239	1 033	4 379	2 294	1 674	286
Wesseling, Stadt	8 458	3 764	5 497	1 697	4 597	431	1 328	4 732	3 090	2 757	315
Kreis Euskirchen	19 061	25 891	15 362	2 395	26 356	839	6 085	20 388	11 119	6 370	990
Bad Münstereifel, Stadt	1 752	1 779	1 576	83	1 828	44	463	1 509	914	564	81
Blankenheim	655	867	628	74	796	24	218	683	359	213	49
Dahlem	252	282	209	22	272	31	69	240	142	74	9
Euskirchen, Stadt	6 291	11 048	5 150	1 172	10 754	263	2 407	7 714	4 320	2 559	339
Hellenthal	1 661	487	1 302	148	661	37	278	986	482	340	62
Kall	1 341	1 344	901	113	1 600	71	364	1 245	685	340	51
Mechernich, Stadt	2 051	3 385	1 774	322	3 265	75	671	2 449	1 414	754	148
Nettersheim	515	828	450	39	830	24	189	678	275	163	38

Noch: 3. Sozialversicherungspflichtig Beschäftigte am 30. Juni 1998 nach Sektoren und Berufsbereichen sowie nach Altersklassen in den Verwaltungsbezirken

Verwaltungsbezirk	Sozialversicherungspflichtig beschäftigte Arbeitnehmer/-innen im										
	Sektor		Berufsbereich				Alter von ... bis unter ... Jahren				
	Pro- duktion einschl. Landwirt- schaft	Dienst- leistung	Fertigung	Technik	Dienst- leistung	sonstige	unter 25	25 - 40	40 - 50	50 - 60	60 und mehr
Noch: Kreis Euskirchen											
Schleiden, Stadt	1 485	1 971	1 189	138	2 053	76	442	1 531	883	522	78
Weilerswist	1 059	1 728	703	111	1 875	98	404	1 341	656	342	44
Zülpich, Stadt	1 999	2 172	1 480	173	2 422	96	580	2 012	989	499	91
Kreis Heinsberg	22 563	25 745	18 136	2 475	26 437	1 260	6 686	21 831	11 969	6 873	949
Erkelenz, Stadt	4 430	5 298	3 066	684	5 707	271	1 363	4 210	2 511	1 455	189
Gangelt	1 221	1 091	1 094	70	1 086	62	372	1 070	552	271	47
Geilenkirchen, Stadt	1 949	4 130	1 866	246	3 869	98	888	2 794	1 437	830	130
Heinsberg, Stadt	5 358	6 629	4 760	530	6 306	391	1 619	5 412	3 053	1 722	181
Hückelhoven, Stadt	2 502	3 009	2 023	203	3 085	200	802	2 578	1 303	739	89
Selfkant	359	525	346	13	510	15	137	382	202	137	26
Übach-Palenberg, Stadt	2 648	1 684	1 864	372	2 042	54	540	1 925	1 130	639	98
Waldfeucht	396	392	326	27	428	7	88	365	210	98	27
Wassenberg, Stadt	1 039	750	804	56	852	77	263	829	390	256	51
Wegberg, Stadt	2 661	2 237	1 987	274	2 552	85	614	2 266	1 181	726	111
Oberbergischer Kreis	46 223	38 023	34 047	7 983	41 066	1 150	10 911	37 790	20 068	13 447	2 030
Bergneustadt, Stadt	3 756	2 014	2 714	406	2 523	127	690	2 502	1 398	1 056	124
Engelskirchen	3 385	3 013	2 452	657	3 244	45	701	3 052	1 549	948	148
Gummersbach, Stadt	9 264	12 808	7 012	3 322	11 518	220	3 119	9 838	5 096	3 512	507
Hückeswagen, Stadt	1 829	1 340	1 316	263	1 531	59	373	1 309	794	584	109
Lindlar	2 850	2 042	2 127	336	2 350	79	620	2 272	1 108	775	117
Marienheide	2 382	1 202	1 605	318	1 615	46	392	1 564	889	612	127
Morsbach	2 107	936	1 676	248	1 086	33	493	1 482	663	361	44
Nümbrecht	1 820	1 552	1 398	172	1 755	47	507	1 530	776	478	81
Radevormwalde, Stadt	4 253	2 716	3 103	437	3 306	123	715	3 039	1 793	1 229	193
Reichshof	2 901	1 464	2 271	290	1 731	73	543	2 001	1 005	682	134
Waldbröl, Stadt	1 881	3 004	1 621	163	3 033	68	758	2 150	1 198	685	94
Wiehl, Stadt	5 482	3 145	3 454	961	4 115	97	1 013	3 903	2 064	1 434	213
Wipperfürth, Stadt	4 313	2 787	3 298	410	3 259	133	987	3 148	1 735	1 091	139
Rheinisch-Bergischer-Kreis	25 029	37 923	19 807	4 037	38 033	1 075	7 628	27 973	14 828	10 792	1 731
Bergisch Gladbach, Stadt	11 608	18 484	8 674	2 051	18 923	444	3 650	13 157	7 142	5 308	835
Burscheid, Stadt	2 787	2 522	2 274	490	2 471	74	609	2 488	1 242	870	100
Kürten	1 326	1 472	1 069	164	1 490	75	388	1 302	628	407	73
Leichlingen, Stadt	1 559	2 479	1 243	204	2 457	134	432	1 628	1 033	815	130
Odenthal	388	852	397	75	749	19	197	575	270	173	25
Overath	2 061	3 371	1 831	352	3 203	46	700	2 485	1 227	854	166
Rösrath	1 083	3 727	1 014	165	3 558	73	462	2 132	1 198	845	173
Wermelskirchen, Stadt	4 217	5 016	3 305	536	5 182	210	1 190	4 206	2 088	1 520	229
Rhein-Sieg-Kreis	49 342	70 716	36 925	7 364	72 989	2 780	14 299	53 325	29 293	20 102	3 039
Alfter	1 155	1 310	784	107	1 448	126	291	1 091	581	430	72
Bad Honnef, Stadt	2 259	4 103	1 606	381	4 224	151	789	2 783	1 514	1 081	195
Bornheim, Stadt	2 192	3 573	1 687	167	3 691	220	731	2 631	1 370	870	163
Eitorf	2 274	2 187	1 656	213	2 491	101	460	2 000	1 169	745	87
Hennef, Stadt	3 705	4 862	2 754	515	5 141	157	1 056	4 068	2 001	1 253	189
Königswinter, Stadt	3 778	4 740	2 893	441	4 965	219	967	3 758	2 050	1 522	221
Lohmar, Stadt	2 884	2 459	2 118	556	2 589	80	647	2 425	1 255	889	127
Meckenheim, Stadt	2 529	3 694	1 966	268	3 749	240	689	2 931	1 483	935	185
Much	1 502	951	1 213	76	1 131	33	356	1 149	597	306	45
Neunkirchen-Seelscheid	1 234	1 418	927	83	1 578	64	363	1 199	628	398	64
Niederkassel, Stadt	3 109	2 077	2 045	410	2 403	328	686	2 243	1 240	904	113
Rheinbach, Stadt	1 435	2 838	1 271	135	2 752	115	534	1 907	1 062	673	97
Ruppichteroth	1 036	698	741	83	872	38	201	742	467	290	34
Sankt-Augustin, Stadt	3 048	9 271	2 407	984	8 733	195	1 476	5 152	3 024	2 291	376
Siegburg, Stadt	4 288	11 871	3 301	1 032	11 603	223	1 878	6 741	4 156	2 926	458
Swisstal	670	1 204	725	73	1 046	30	206	832	460	322	54
Troisdorf, Stadt	10 622	10 905	7 444	1 559	12 234	290	2 443	9 916	5 201	3 547	420
Wachtberg	780	1 107	572	193	990	132	227	790	412	380	78
Windeck	842	1 448	815	88	1 349	38	299	967	623	340	61
Reg.-Bez. Köln	475 029	882 693	369 330	107 937	855 965	24 490	150 939	615 571	325 387	232 454	33 371
davon											
Kreisfreie Städte	200 734	545 880	159 233	63 357	512 722	11 302	76 255	341 665	175 322	134 223	19 149
Kreise	274 295	336 813	210 097	44 580	343 243	13 188	74 684	273 906	150 065	98 231	14 222
Kreisfreie Städte											
Bottrop	12 725	18 053	8 891	1 795	16 847	3 245	4 095	14 336	8 097	3 758	492
Gelsenkirchen	32 763	43 876	22 860	5 959	44 607	3 213	9 499	33 934	20 180	11 774	1 252
Münster	25 534	93 070	20 246	7 853	88 364	2 141	13 862	56 507	27 279	18 107	2 849

Noch: 3. Sozialversicherungspflichtig Beschäftigte am 30. Juni 1998 nach Sektoren und Berufsbereichen sowie nach Altersklassen in den Verwaltungsbezirken

Verwaltungsbezirk	Sozialversicherungspflichtig beschäftigte Arbeitnehmer/-innen im										
	Sektor		Berufsbereich				Alter von ... bis unter ... Jahren				
	Pro- duktion einschl. Landwirt- schaft	Dienst- leistung	Fertigung	Technik	Dienst- leistung	sonstige	unter 25	25 - 40	40 - 50	50 - 60	60- und mehr
Kreis Borken	57 397	50 425	45 095	5 939	54 396	2 392	17 961	51 296	22 744	13 671	2 150
Ahaus, Stadt	6 274	7 559	5 267	676	7 698	192	2 743	6 665	2 809	1 410	206
Bocholt, Stadt	16 239	12 564	11 823	2 211	14 352	417	4 549	13 757	6 128	3 840	529
Borken, Stadt	6 020	7 077	4 827	738	7 012	520	2 126	6 112	2 873	1 699	287
Gescher, Stadt	2 270	1 990	1 647	249	2 287	77	692	1 965	927	570	106
Gronau, Stadt	5 735	7 042	4 721	577	7 303	176	1 918	5 937	2 816	1 872	234
Heek	991	446	839	73	477	48	253	673	287	192	32
Heiden	786	653	543	54	757	85	281	688	290	163	17
Isselburg, Stadt	1 592	974	1 334	111	1 030	91	321	1 172	585	425	63
Legden	663	863	663	48	732	83	302	763	269	156	36
Raesfeld	991	897	839	81	892	76	391	875	383	212	27
Reken	2 130	1 304	1 732	108	1 467	127	409	1 641	888	433	63
Rhede, Stadt	2 153	2 078	1 824	145	2 144	118	691	1 978	917	522	123
Schöppingen	1 121	763	1 068	93	688	35	252	875	425	278	54
Stadtlohn, Stadt	3 618	2 382	2 766	323	2 809	102	1 005	2 923	1 117	793	162
Südlohn	1 870	651	1 178	97	1 149	97	438	1 269	487	274	53
Velen	1 064	865	784	79	1 002	64	433	867	374	208	47
Vreden, Stadt	3 880	2 317	3 240	276	2 597	84	1 157	3 136	1 169	624	111
Kreis Coesfeld	21 110	28 546	16 572	2 355	29 337	1 392	7 767	23 019	11 120	6 668	1 082
Ascheberg	1 308	1 462	1 019	126	1 516	109	411	1 326	617	361	55
Billerbeck, Stadt	1 250	1 034	896	103	1 144	141	447	1 074	446	261	56
Coesfeld, Stadt	5 377	8 272	3 843	769	8 826	211	2 203	6 319	3 005	1 803	319
Dülmen, Stadt	4 830	6 585	4 077	700	6 418	220	1 670	5 091	2 687	1 724	243
Havixbeck	488	1 316	360	13	1 310	121	287	846	367	272	32
Lüdinghausen, Stadt	2 529	3 161	1 851	195	3 509	135	876	2 584	1 306	787	137
Nordkirchen	731	1 212	712	52	1 014	165	264	912	455	277	35
Nottulm	1 138	2 167	1 078	100	2 086	41	498	1 628	737	387	55
Olfen, Stadt	1 017	886	794	89	942	78	314	856	466	231	36
Rosendahl	1 327	646	978	90	844	61	367	1 004	365	192	45
Senden	1 115	1 805	964	118	1 728	110	430	1 379	669	373	69
Kreis Recklinghausen	67 788	92 048	47 785	11 627	86 311	14 113	19 957	73 712	41 946	21 729	2 492
Castrop-Rauxel, Stadt	4 395	9 949	4 456	580	9 041	267	1 912	6 334	3 655	2 220	223
Datteln, Stadt	4 168	5 345	3 157	534	5 479	343	1 315	4 269	2 337	1 386	206
Dorsten, Stadt	8 333	8 855	5 049	1 146	8 895	2 098	2 474	8 157	4 162	2 078	317
Gladbeck, Stadt	7 366	9 229	5 647	995	9 575	378	2 115	7 140	4 466	2 564	310
Haltern, Stadt	2 558	3 697	2 113	279	3 635	228	936	2 793	1 523	858	145
Herten, Stadt	10 379	8 645	4 862	1 258	9 055	3 849	1 971	9 171	5 382	2 253	247
Marl, Stadt	13 370	16 682	8 624	4 251	13 725	3 452	3 622	13 978	8 138	4 012	302
Oer-Erkenschwick, Stadt	2 551	2 252	2 302	223	2 212	66	599	2 260	1 284	592	68
Recklinghausen, Stadt	12 435	24 598	10 033	2 127	21 604	3 269	4 314	17 384	9 743	5 018	574
Waltrop, Stadt	2 233	2 796	1 542	234	3 090	163	699	2 226	1 256	748	100
Kreis Steinfurt	55 785	59 686	42 313	7 018	62 676	3 464	15 779	54 711	26 523	16 189	2 269
Altenberge	1 949	944	1 287	288	1 267	51	392	1 606	562	296	37
Emsdetten, Stadt	6 571	4 916	4 956	578	5 804	149	1 514	5 574	2 510	1 636	253
Greven, Stadt	3 513	6 349	2 972	444	6 326	120	1 273	4 695	2 329	1 367	198
Hörstel, Stadt	2 659	1 526	2 071	254	1 661	199	613	1 954	996	527	95
Hopsten	733	412	552	67	484	42	189	570	224	130	32
Horstmar, Stadt	350	441	306	20	452	13	117	357	173	125	19
Ibbenbürgen, Stadt	7 506	7 658	4 484	1 286	7 895	1 499	2 128	7 332	3 611	1 882	211
Ladbergen	584	666	586	22	629	13	219	572	289	148	22
Laer	440	514	376	24	527	27	159	456	171	145	23
Lengerich, Stadt	5 443	3 934	3 359	906	4 881	231	1 157	4 152	2 283	1 589	196
Lienen	718	568	562	56	624	44	186	598	291	186	25
Lotte	1 634	1 626	1 268	337	1 617	38	354	1 629	711	492	74
Metelen	504	427	369	79	440	43	157	428	198	136	12
Mettingen	2 058	1 107	1 596	91	1 423	55	403	1 591	741	384	46
Neuenkirchen	1 526	972	1 059	119	1 232	88	378	1 196	507	359	58
Nordwalde	900	907	652	66	1 053	36	267	855	402	249	34
Ochtrup, Stadt	2 894	2 316	2 023	285	2 796	106	748	2 478	1 133	732	119
Recke	942	1 055	769	34	1 145	49	294	948	442	264	49
Rheine, Stadt	9 137	14 267	8 303	1 237	13 527	337	3 168	10 930	5 475	3 382	449
Saerbeck	478	432	391	43	450	26	146	441	202	110	11
Steinfurt, Stadt	3 274	5 658	2 630	532	5 606	164	1 195	3 995	2 135	1 403	204
Tecklenburg, Stadt	321	1 487	392	84	1 285	47	235	808	469	264	32
Westerkappeln	954	863	804	109	862	42	235	870	422	244	46
Wettringen	697	641	546	57	690	45	252	676	247	139	24

Noch: 3. Sozialversicherungspflichtig Beschäftigte am 30. Juni 1998 nach Sektoren und Berufsbereichen sowie nach Altersklassen in den Verwaltungsbezirken

Verwaltungsbezirk	Sozialversicherungspflichtig beschäftigte Arbeitnehmer/-innen im										
	Sektor		Berufsbereich				Alter von ... bis unter ... Jahren				
	Pro- duktion einschl. Landwirt- schaft	Dienst- leistung	Fertigung	Technik	Dienst- leistung	sonstige	unter 25	25 - 40	40 - 50	50 - 60	60 und mehr
Kreis Warendorf	45 746	34 906	31 499	5 923	39 682	3 548	10 627	36 887	19 127	11 908	2 103
Ahlen, Stadt	9 137	7 722	5 870	1 014	8 086	1 889	2 088	7 971	4 393	2 083	324
Beckum, Stadt	7 670	5 874	4 955	1 644	6 591	354	1 614	5 714	3 226	2 475	515
Beelen	907	682	791	102	652	44	237	704	369	238	41
Drensteinfurt, Stadt	1 045	871	788	46	974	108	294	933	390	251	48
Ennigerloh, Stadt	2 861	1 997	2 135	392	2 181	150	652	2 110	1 199	751	146
Everswinkel	1 393	775	921	102	1 001	144	257	1 042	514	285	70
Oelde, Stadt	8 130	3 625	5 153	1 326	5 120	156	1 498	5 444	2 621	1 852	340
Ostbrevern	1 626	607	1 189	139	834	71	323	1 101	494	271	44
Sassenberg, Stadt	2 381	1 483	2 125	175	1 511	53	492	1 823	900	559	90
Sendenhorst, Stadt	2 253	1 560	1 287	180	2 273	73	580	1 796	809	548	80
Telgte, Stadt	1 897	2 348	1 314	283	2 470	178	611	2 040	899	593	102
Wadersloh	1 980	964	1 438	132	1 285	89	405	1 322	694	435	88
Warendorf, Stadt	4 466	6 398	3 533	388	6 704	239	1 576	4 887	2 619	1 567	215
Reg.-Bez. Münster	318 848	420 610	235 261	48 469	422 220	33 508	99 547	344 402	177 016	103 804	14 689
davon											
Kreisfreie Städte	71 022	154 999	51 997	15 607	149 818	8 599	27 456	104 777	55 556	33 639	4 593
Kreise	247 826	265 611	183 264	32 862	272 402	24 909	72 091	239 625	121 460	70 165	10 096
Kreisfreie Stadt											
Bielefeld	44 952	81 697	35 188	7 989	81 722	1 750	13 812	55 487	30 277	23 418	3 655
Kreis Gütersloh	74 520	53 832	55 758	7 082	63 364	2 148	16 132	59 721	28 964	19 951	3 584
Borgholzhausen, Stadt	1 793	496	1 287	191	786	25	229	1 075	548	375	62
Gütersloh, Stadt	19 362	23 829	15 389	2 155	24 942	705	5 404	19 961	9 926	6 785	1 115
Halle, Stadt	6 000	2 906	3 869	705	4 149	183	1 039	4 108	1 964	1 567	228
Harsewinkel, Stadt	6 198	2 092	4 237	647	3 291	115	1 298	3 774	1 756	1 239	223
Herzebrock-Clarholz	4 577	1 487	3 350	444	2 175	95	705	3 121	1 280	812	146
Langenberg	1 023	568	863	54	645	29	208	705	371	248	59
Rheda-Wedenbrück, Stadt	9 031	6 619	6 635	705	8 039	271	1 947	7 213	3 442	2 581	467
Rietberg, Stadt	7 578	3 013	5 567	539	4 361	124	1 460	5 003	2 370	1 430	328
Schloß Holte-Stukenbrock	4 486	2 311	3 242	505	2 889	161	843	3 085	1 605	1 038	226
Steinhagen	3 710	2 993	2 686	419	3 487	111	661	3 077	1 624	1 109	232
Verl	5 616	2 474	4 107	478	3 330	175	1 018	4 033	1 738	1 105	196
Versmond, Stadt	3 769	3 893	3 440	150	3 962	110	1 029	3 421	1 752	1 238	222
Werther, Stadt	1 377	1 151	1 086	90	1 308	44	291	1 145	588	424	80
Kreis Herford	46 105	41 834	33 485	4 924	48 412	1 118	9 966	39 560	21 026	15 024	2 363
Bünde, Stadt	8 281	6 490	6 250	738	7 619	164	1 864	6 387	3 561	2 554	405
Enger, Stadt	4 055	1 547	1 780	344	3 382	96	550	2 732	1 374	827	119
Herford, Stadt	12 083	18 899	9 359	1 657	19 606	360	3 692	13 552	7 330	5 554	854
Hiddenhausen	3 110	2 535	2 216	294	3 017	118	499	2 504	1 439	1 018	185
Kirchlengern	3 337	1 986	2 721	398	2 150	54	577	2 575	1 238	823	110
Löhne, Stadt	7 138	6 222	5 303	759	7 138	160	1 393	6 288	3 156	2 169	354
Rödinghausen	1 549	706	1 016	93	1 113	33	263	1 048	548	347	49
Spenge, Stadt	2 290	1 217	1 869	197	1 374	67	435	1 525	832	609	106
Vlotho, Stadt	4 262	2 232	2 971	444	3 013	66	693	2 949	1 548	1 123	181
Kreis Höxter	19 210	21 676	15 605	1 715	22 695	871	5 404	18 280	10 146	6 130	926
Bad Drieburg, Stadt	2 149	3 985	1 833	169	3 977	155	731	2 852	1 456	967	128
Beverungen, Stadt	2 120	1 277	1 602	205	1 559	31	455	1 437	862	556	87
Borgentreich, Stadt	782	538	640	32	608	40	233	538	371	156	22
Brakel, Stadt	3 121	2 624	2 460	216	2 946	123	827	2 630	1 372	799	117
Höxter, Stadt	3 510	5 741	2 795	409	5 826	221	1 175	4 070	2 330	1 469	207
Mariemünster, Stadt	516	283	406	27	360	6	105	357	207	116	14
Nieheim, Stadt	595	492	481	24	505	77	162	477	275	141	32
Steinheim, Stadt	1 780	2 188	1 558	118	2 228	64	506	1 825	975	568	94
Warburg, Stadt	4 215	3 952	3 386	498	4 169	114	1 042	3 649	2 051	1 225	200
Willebadessen, Stadt	422	596	444	17	517	40	168	445	247	133	25
Kreis Lippe	53 254	53 226	41 433	6 857	56 326	1 864	12 268	47 226	26 001	18 136	2 849
Augustdorf	827	1 136	874	50	987	52	203	840	502	363	55
Bad Salzuflen, Stadt	8 737	9 212	6 682	915	10 049	303	2 058	8 052	4 253	3 058	528
Barntrup, Stadt	1 394	901	977	155	1 117	46	289	1 011	594	348	53
Blomberg, Stadt	4 479	1 658	2 966	889	2 216	66	849	3 200	1 282	704	102
Detmold, Stadt	8 698	18 509	7 330	2 102	17 330	445	3 298	11 621	6 814	4 748	726
Dörentrup	734	565	659	23	591	26	133	550	313	270	33
Extertal	2 365	1 088	1 865	192	1 321	75	365	1 471	911	627	79
Horn-Bad Meinberg, Stadt	2 618	2 480	1 901	170	2 894	133	528	2 292	1 286	839	153

Noch: 3. Sozialversicherungspflichtig Beschäftigte am 30. Juni 1998 nach Sektoren und Berufsbereichen sowie nach Altersklassen in den Verwaltungsbezirken

Verwaltungsbezirk	Sozialversicherungspflichtig beschäftigte Arbeitnehmer/-innen im										
	Sektor		Berufsbereich				Alter von ... bis unter ... Jahren				
	Pro- duktion einschl. Landwirt- schaft	Dienst- leistung	Fertigung	Technik	Dienst- leistung	sonstige	unter 25	25 - 40	40 - 50	50 - 60	60 und mehr
Noch: Kreis Lippe											
Kalletal	1 842	1 020	1 435	141	1 220	66	264	1 331	730	469	68
Lage, Stadt	4 401	3 307	3 335	448	3 763	162	791	3 256	1 904	1 504	253
Lemgo, Stadt	7 493	8 118	5 997	850	8 532	232	1 943	6 959	3 777	2 545	387
Leopoldshöhe	2 492	1 051	1 782	343	1 331	87	356	1 671	842	580	94
Lüdge, Stadt	1 584	874	1 313	84	1 027	34	272	1 072	557	473	84
Oerlinghausen, Stadt	2 733	1 416	2 118	347	1 639	45	434	1 742	1 043	807	123
Schieder- Schwalenberg, Stadt	1 709	1 328	1 263	105	1 620	49	257	1 329	808	567	76
Schlangen	1 148	563	936	43	689	43	228	829	385	234	35
Kreis Minden-Lübbecke	50 116	58 576	37 978	7 168	62 040	1 506	12 991	49 487	26 182	17 281	2 751
Bad Oeynhausen, Stadt	7 608	13 517	5 863	1 012	13 976	274	2 428	9 852	4 846	3 440	559
Espelkamp, Stadt	5 979	3 532	4 164	926	4 346	75	1 167	4 274	2 360	1 485	225
Hille	1 709	1 081	1 278	136	1 307	69	325	1 315	591	477	82
Hüllhorst	1 980	936	1 376	210	1 263	67	372	1 399	674	404	67
Lübbecke, Stadt	6 056	5 537	4 300	681	6 537	75	1 222	5 300	2 913	1 898	260
Minden, Stadt	11 817	21 745	9 597	2 577	20 949	439	4 018	14 717	8 378	5 613	836
Petershagen, Stadt	1 752	2 135	1 487	147	2 176	77	499	1 719	956	594	119
Porta Westfalica, Stadt	5 702	5 542	4 443	732	5 901	168	1 246	5 388	2 631	1 655	324
Preußisch Oldendorf, Stadt	1 785	1 165	1 323	95	1 475	57	373	1 360	685	443	89
Rahden, Stadt	2 562	1 764	1 897	248	2 061	120	796	1 893	959	596	82
Stemwede	3 166	1 622	2 250	404	2 049	85	545	2 270	1 189	676	108
Kreis Paderborn	42 401	48 403	32 508	5 822	50 207	2 267	12 820	41 989	21 816	12 277	1 902
Altenbeken	362	466	330	45	428	25	126	378	186	121	17
Bad Lippspringe, Stadt	1 636	2 162	1 356	107	2 218	117	477	1 660	945	617	99
Borcheln	678	817	545	30	836	84	219	679	396	175	26
Büren, Stadt	2 657	2 483	2 098	261	2 706	75	694	2 472	1 230	644	100
Delbrück, Stadt	5 354	1 922	3 957	213	2 889	217	1 110	3 421	1 641	907	197
Hövelhof	2 378	1 228	1 955	217	1 395	39	527	1 755	771	466	87
Lichtenau, Stadt	1 165	633	935	138	646	79	276	796	451	246	29
Paderborn, Stadt	23 164	34 983	17 822	4 307	34 563	1 455	8 075	26 534	14 272	8 092	1 174
Salzkotten, Stadt	3 052	2 457	2 269	299	2 836	105	819	2 543	1 309	701	137
Wünneberg, Stadt	1 955	1 252	1 241	205	1 690	71	497	1 751	615	308	36
Reg.-Bez. Detmold	330 558	359 244	251 955	41 557	384 766	11 524	83 393	311 750	164 412	112 217	18 030
davon											
Kreisfreie Städte	44 952	81 697	35 188	7 989	81 722	1 750	13 812	55 487	30 277	23 418	3 655
Kreise	285 606	277 547	216 767	33 568	303 044	9 774	69 581	256 263	134 135	88 799	14 375
Kreisfreie Städte											
Bochum	52 789	79 024	43 009	9 875	76 913	2 016	13 554	58 728	33 668	23 322	2 541
Dortmund	63 932	130 752	46 969	14 827	124 845	8 043	20 930	85 341	51 830	32 755	3 828
Hagen	27 444	43 879	24 006	3 732	42 753	832	8 164	30 769	17 678	12 934	1 778
Hamm	21 697	29 298	16 057	2 436	29 512	2 990	6 823	22 362	12 974	7 971	865
Herne	16 328	24 087	12 307	3 369	22 700	2 039	4 501	17 802	10 826	6 511	775
Ennepe-Ruhr-Kreis	50 799	48 029	36 845	7 318	53 035	1 630	9 670	42 569	25 778	18 463	2 348
Breckerfeld, Stadt	800	996	670	60	1 022	44	201	770	463	311	51
Ennepetal, Stadt	8 774	3 743	6 058	826	5 492	141	1 148	5 575	3 090	2 321	383
Gevelsberg, Stadt	5 405	4 075	3 890	748	4 737	105	905	4 007	2 431	1 875	262
Hattingen, Stadt	4 974	8 190	4 341	867	7 637	319	1 460	5 693	3 462	2 311	238
Herdecke, Stadt	2 256	3 831	1 754	365	3 851	117	520	2 711	1 638	1 082	136
Schwelm, Stadt	3 784	5 879	2 974	593	5 995	101	904	4 041	2 510	1 931	277
Sprockhövel, Stadt	3 879	2 610	2 668	481	3 239	101	587	2 943	1 590	1 199	170
Wetter, Stadt	6 430	3 658	3 853	1 175	4 925	135	817	4 187	2 742	2 057	285
Witten, Stadt	14 497	15 047	10 637	2 203	16 137	567	3 128	12 642	7 852	5 376	546
Hochsauerlandkreis	50 505	39 584	38 003	4 861	45 426	1 799	12 622	40 704	20 691	13 804	2 268
Arnsberg, Stadt	15 046	12 170	10 619	1 943	14 201	453	3 441	11 960	6 570	4 474	771
Bestwig	1 516	1 354	1 157	103	1 493	117	410	1 338	633	426	63
Brilon, Stadt	5 028	3 891	3 619	469	4 691	140	1 285	4 145	2 111	1 218	160
Eslohe	1 619	699	1 315	117	832	54	387	1 100	497	282	52
Hallenberg, Stadt	1 255	322	966	60	530	21	238	754	360	192	33
Marsberg, Stadt	3 083	2 914	2 534	185	3 190	88	727	2 744	1 476	914	136
Medebach, Stadt	971	1 075	942	88	970	46	348	893	465	304	36
Meschede, Stadt	6 703	6 399	5 024	902	6 873	303	1 771	5 873	2 988	2 113	357
Olsberg, Stadt	2 948	2 235	2 344	228	2 569	42	801	2 362	1 146	755	119
Schmallenberg, Stadt	4 209	3 955	3 254	325	4 319	266	1 420	3 575	1 767	1 221	181
Sundern, Stadt	6 815	2 366	5 046	365	3 589	181	1 124	4 391	1 966	1 434	266
Winterberg, Stadt	1 312	2 204	1 183	76	2 169	88	670	1 569	712	471	94

Noch: 3. Sozialversicherungspflichtig Beschäftigte am 30. Juni 1998 nach Sektoren und Berufsbereichen sowie nach Altersklassen in den Verwaltungsbezirken

Verwaltungsbezirk	Sozialversicherungspflichtig beschäftigte Arbeitnehmer/-innen im										
	Sektor		Berufsbereich				Alter von ... bis unter ... Jahren				
	Pro- duktion einschl. Landwirt- schaft	Dienst- leistung	Fertigung	Technik	Dienst- leistung	sonstige	unter 25	25 - 40	40 - 50	50 - 60	60 und mehr
Märkischer Kreis	97 152	57 717	71 697	10 317	71 226	1 629	18 221	68 179	37 425	26 960	4 084
Altena, Stadt	4 212	2 291	3 099	431	2 932	41	615	2 674	1 620	1 387	207
Balve, Stadt	1 610	970	1 123	144	1 273	40	345	1 155	586	431	63
Halver, Stadt	3 987	1 463	3 212	304	1 841	93	664	2 362	1 278	985	161
Hemer, Stadt	7 813	4 249	5 660	928	5 308	166	1 326	5 318	2 959	2 112	347
Herschheid	1 568	349	1 111	78	705	23	241	875	426	316	59
Iserlohn, Stadt	16 156	15 700	12 555	1 802	17 106	393	3 806	13 708	7 808	5 645	889
Kierspe, Stadt	3 262	1 181	2 416	285	1 702	40	537	1 834	1 135	793	144
Lüdenscheid, Stadt	20 800	15 828	14 900	2 611	18 819	298	4 321	16 447	8 645	6 311	904
Meinerzhagen, Stadt	5 313	2 311	3 926	496	3 133	69	909	3 397	1 853	1 287	178
Menden, Stadt	10 180	6 547	7 621	933	7 963	210	2 104	7 373	4 046	2 760	444
Nachrodt-Wiblingwerde	997	375	710	101	533	28	144	593	335	273	27
Neuenrade, Stadt	2 585	904	1 872	250	1 342	25	515	1 671	706	520	77
Piettenberg, Stadt	9 684	2 763	7 130	908	4 341	68	1 407	5 387	3 185	2 126	342
Schalcksmühle	3 578	704	2 274	472	1 492	44	462	1 957	1 010	748	105
Werdohl, Stadt	5 407	2 082	4 088	574	2 736	91	825	3 428	1 833	1 266	137
Kreis Olpe	27 507	16 999	21 630	2 604	19 687	585	6 776	20 629	9 967	6 106	1 028
Attendorf, Stadt	7 153	3 075	5 560	668	3 911	89	1 552	5 009	2 086	1 340	241
Drolshagen, Stadt	2 458	726	1 669	191	1 290	34	398	1 495	737	474	80
Finnentrop	4 023	1 363	3 175	247	1 919	45	808	2 522	1 208	718	130
Kirchhunderm	1 941	1 244	1 609	116	1 320	140	496	1 453	686	459	91
Lennestadt, Stadt	4 622	3 353	3 732	396	3 703	144	1 330	3 597	1 777	1 082	189
Olpe, Stadt	3 885	6 056	3 452	527	5 867	95	1 549	4 384	2 398	1 388	222
Wenden	3 425	1 182	2 433	459	1 677	38	643	2 169	1 075	645	75
Kreis Siegen-Wittgenstein	50 713	50 054	38 235	8 231	53 098	1 203	12 939	44 573	24 772	16 072	2 411
Bad Berleburg, Stadt	3 633	3 426	2 867	221	3 817	154	1 008	3 201	1 713	1 000	137
Burbach	3 984	1 759	2 766	644	2 267	66	743	2 572	1 426	866	136
Erndtebrück	2 138	703	1 702	153	957	29	428	1 203	726	418	66
Freudenberg, Stadt	2 203	2 891	1 789	371	2 895	39	692	2 379	1 209	690	124
Hilchenbach, Stadt	4 110	1 323	2 163	1 074	2 052	144	677	2 304	1 305	971	176
Kreuztal, Stadt	6 417	3 723	4 304	872	4 864	100	1 045	4 544	2 612	1 685	254
Bad Laasphe, Stadt	2 544	1 837	1 833	229	2 264	55	652	1 932	1 039	639	119
Netphen	3 843	2 053	2 588	633	2 608	67	748	2 653	1 384	975	136
Neunkirchen	4 309	1 937	3 101	543	2 567	35	785	2 883	1 456	973	149
Siegen, Stadt	15 428	28 526	13 434	3 112	26 928	480	5 688	18 948	11 036	7 270	1 012
Wilnsdorf	2 104	1 876	1 688	379	1 879	34	473	1 954	866	585	102
Kreis Soest	45 885	45 894	34 416	5 654	49 794	1 915	11 624	42 027	21 852	14 055	2 221
Anröchte	1 469	813	1 133	83	1 018	48	334	1 092	524	284	48
Bad Sassendorf	403	1 664	530	46	1 404	87	284	926	463	345	49
Ense	2 343	502	1 643	128	1 048	26	289	1 350	647	487	72
Erwitte, Stadt	2 406	1 644	1 711	224	1 892	223	488	1 860	947	621	134
Geseke, Stadt	3 010	1 937	2 286	215	2 314	132	767	2 169	1 138	736	137
Lippetal	843	762	716	29	780	80	263	752	326	218	46
Lippstadt, Stadt	13 458	13 458	9 306	2 385	14 773	452	3 410	12 134	6 442	4 261	669
Möhnesee	845	1 628	896	139	1 375	63	345	1 242	523	309	54
Rüthen, Stadt	1 529	661	1 122	120	867	81	310	1 011	522	286	61
Soest, Stadt	6 431	12 682	5 350	1 132	12 301	330	2 313	8 830	4 689	2 868	413
Warstein, Stadt	5 990	3 565	3 995	641	4 735	184	1 080	4 408	2 229	1 593	245
Welver	410	424	311	27	463	33	126	379	201	109	19
Werl, Stadt	4 511	4 667	3 719	319	5 002	138	1 141	4 197	2 281	1 348	211
Wickede	2 237	1 487	1 698	166	1 822	38	474	1 677	920	590	63
Kreis Unna	42 878	57 471	34 128	5 455	57 273	3 493	12 525	45 375	25 790	14 890	1 769
Bergkamen, Stadt	6 686	3 722	3 252	1 069	4 211	1 876	1 318	4 922	2 936	1 127	105
Bönen	869	1 677	757	86	1 658	45	369	1 197	615	327	38
Frödenberg, Stadt	2 648	1 460	2 084	199	1 732	93	447	1 876	996	695	94
Holzwickede	2 151	1 687	1 727	204	1 877	30	392	1 671	954	722	99
Kamen, Stadt	3 659	7 580	3 325	447	7 280	187	1 541	5 007	2 864	1 627	200
Lünen, Stadt	7 632	12 001	6 665	1 056	11 471	441	2 468	8 513	5 233	3 052	367
Schwerte, Stadt	6 345	6 865	4 824	772	7 413	201	1 477	6 121	3 234	2 169	209
Selm, Stadt	1 611	2 326	1 385	83	2 341	128	569	1 747	1 000	553	68
Unna, Stadt	6 958	16 020	6 992	1 056	14 580	350	2 968	10 230	5 832	3 512	436
Werne, Stadt	4 319	4 133	3 117	483	4 710	142	976	4 091	2 126	1 106	153
Reg.-Bez. Arnsberg	547 629	622 788	417 302	78 679	646 262	28 174	138 349	519 058	293 251	193 843	25 916
davon											
Kreisfreie Städte	182 190	307 040	142 348	34 239	296 723	15 920	53 972	215 002	126 976	83 493	9 787
Kreise	365 439	315 748	274 954	44 440	349 539	12 254	84 377	304 056	166 275	110 350	16 129
Nordrhein-Westfalen	2 347 559	3 389 341	1 768 754	417 573	3 409 465	141 108	657 681	2 589 526	1 397 344	957 457	134 892
davon											
Kreisfreie Städte	924 799	1 884 262	706 614	220 947	1 820 590	60 910	296 299	1 260 114	689 225	496 737	66 686
Kreise	1 422 760	1 505 079	1 062 140	196 626	1 588 875	80 198	361 382	1 329 412	708 119	460 720	68 206

